

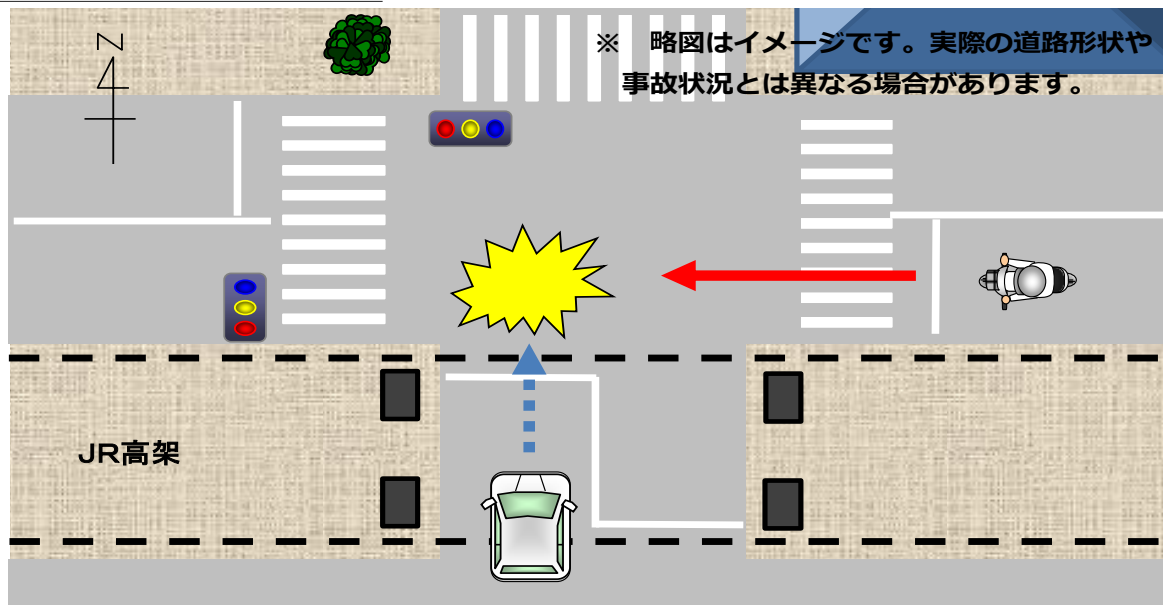


## 二輪車の運転者が亡くなる交通事故の発生！

### 【事故の状況】

発生日時	令和4年5月12日（木）午前1時18分ころ 天候：曇
発生場所	福山市若松町の市道
関係者	軽二輪車（21歳）×普通乗用車（48歳）
事故概要	西進中の軽二輪車と北進中の普通乗用車が衝突し、軽二輪車の運転者が死亡したもの。

### 【事故状況略図】



#### 安全な通行について

- 夜間は視界が悪くなり、車両や歩行者等の発見が遅れるため、昼間より速度を落として慎重に運転しましょう。
- 若年運転者は、運動神経、感覚機能等がすぐれているにも関わらず、事故を起こす率が非常に高くなっています。ルールを十分把握して交通法令を守った運転を心掛けましょう。

#### 二輪車を運転する方へ

- 二輪車は機動性に富んでいますが、不安定な乗り物であり、四輪車に比べて車体も小さく、他の車両から見落とされやすいという特徴があります。
- 上手な止まり方は、エンジブレーキと前・後輪ブレーキを同時にかけることです。急ブレーキは転倒につながることから、速度を控えて、常に危険を予測した慎重な運転を心掛けましょう。