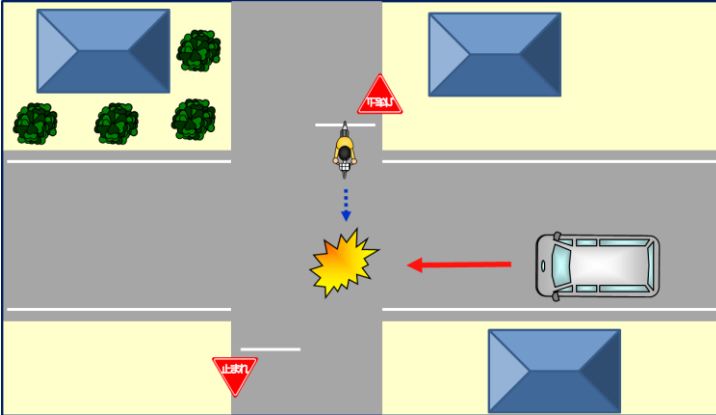




自転車運転中の子供が被害に遭う 重大事故の発生!!

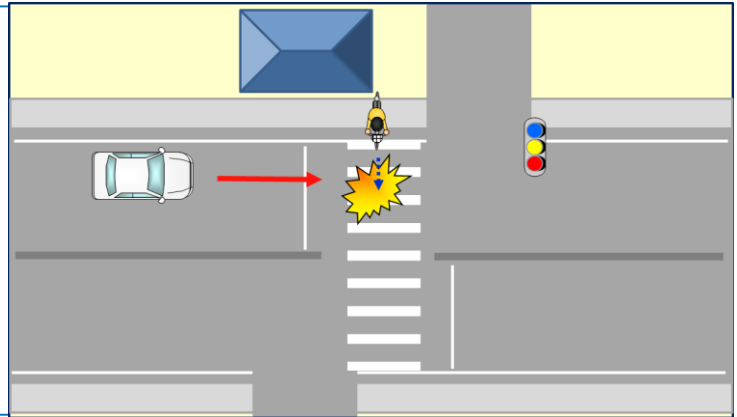
注意

※ 略図はイメージです。実際の道路形状や事故状況とは異なる場合があります。



- 日時
令和3年3月25日（木）
午後4時55分ころ
- 場所
福山市多治米町4丁目
- 負傷状況
自転車運転の10代女子が重傷

- 日時
令和3年4月27日（火）
午前7時30分ころ
- 場所
三次市十日市東5丁目
- 負傷状況
自転車運転の10代女子が重傷



～かけがえのない子供の命をみんなで守ろう～

ドライバーの方へ

- ◎ 通学路では特に速度を控えて、緊張感を持って走行しましょう！
- ◎ 交差点は交通事故が多い場所です。「かもしれない運転」を心がけ、危険を予測する能力を高めましょう！

自転車を利用される方へ

- ◎ 自転車は車両です。信号遵守や一時停止等の交通ルールを守りましょう！
- ◎ 被害軽減のため、ヘルメットを着用しましょう！