

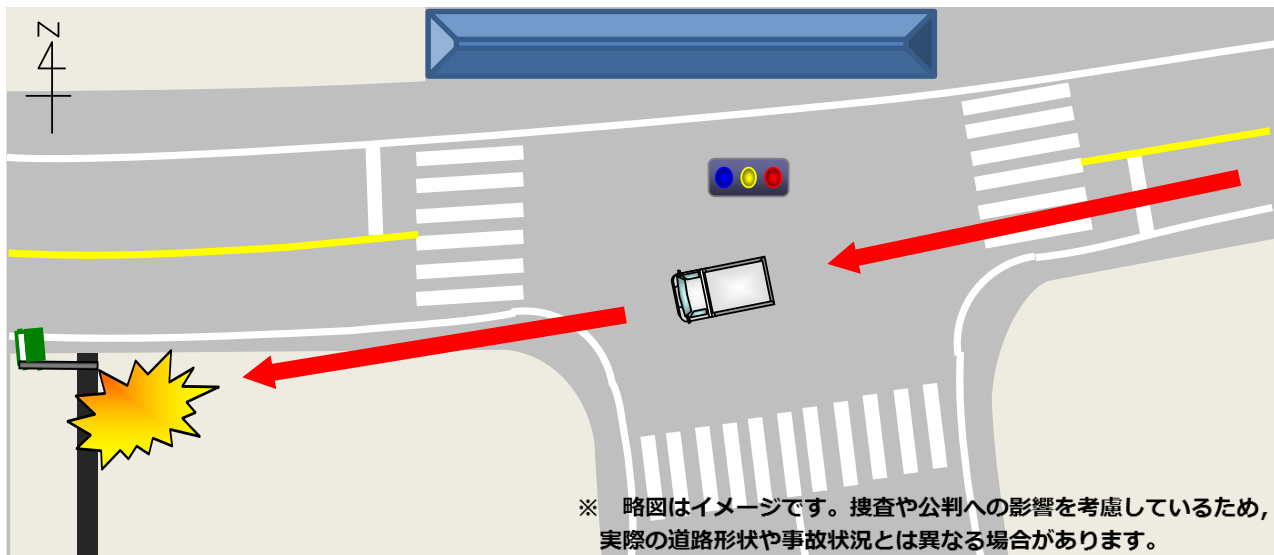


自動車の運転者が亡くなる交通事故の発生！

【事故の状況】

発生日時	令和3年2月17日(水)午後6時5分ころ 天候:雪
発生場所	広島市安佐北区安佐町飯室の国道
関係者	軽四貨物車(70歳代)
事故概要	軽四貨物車が路外施設内のコンクリート塀に衝突し、運転者が死亡したものの。

【事故状況略図】



天候・路面状況に応じた運転を

- 雪や雨の日、積雪・凍結時や路面が濡れている時は路面が滑りやすく、視界も悪くなるため、普段より速度を落とし、急発進、急ハンドル、急ブレーキなどの「急」のつく操作をせず、慎重な運転をしましょう。
- 視線はできるだけ先へ向けて、少しでも早く前方の車両や道路上の危険を発見するようにしましょう。

安全な運転のために

- 疲れているときは、危険を認知して判断するまでの時間が正常時より長くかかってしまう等、安全確認に悪影響を及ぼします。
体調不良や眠気を感じたときは、安全な場所に停めて休憩しましょう。
- シートベルトは正しく着用し、ゆとりある正しい運転姿勢を保ちましょう。