

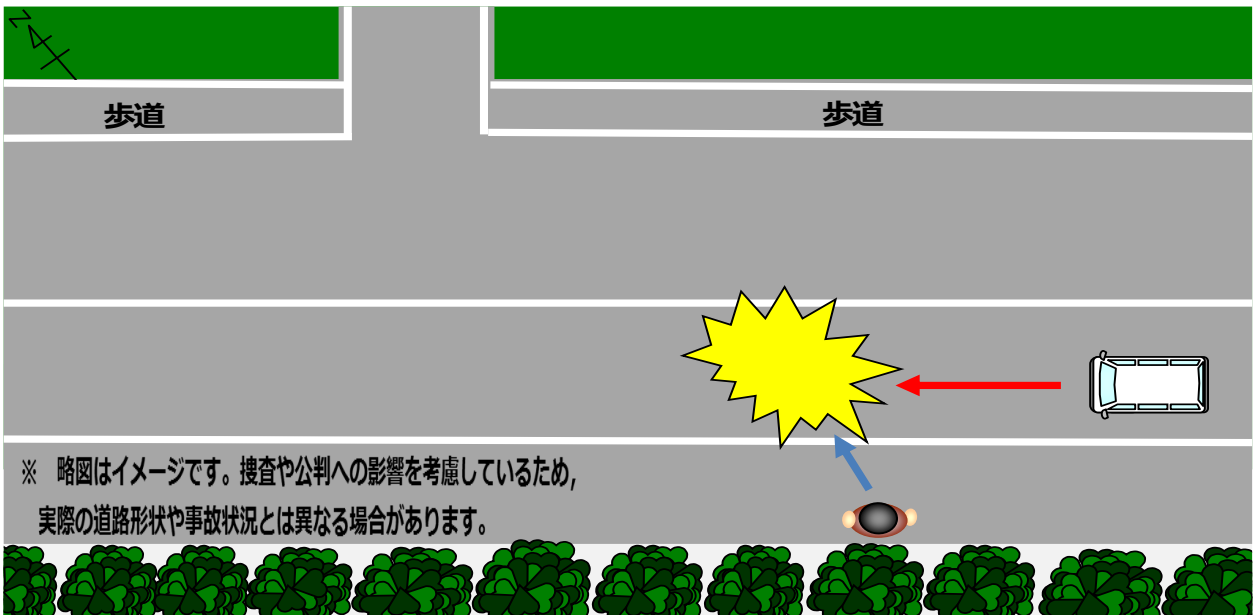


## 高齢歩行者が亡くなる交通事故の発生！

### 【事故の状況】

発生日時	令和3年2月22日（月）午後6時25分ころ 天候：晴れ
発生場所	東広島市志和町内の市道
関係者	軽四乗用車（40代）×歩行者（70代）
事故概要	片側1車線の道路を西進中の軽四乗用車が、北進横断中の歩行者と衝突し、歩行者が死亡したものの。

### 【事故状況略図】



#### ドライバーの方へ

- 夜間は視界が悪く歩行者等の発見が遅れたり、速度感覚がにぶり、速度超過になりがちですので、昼間より意識して速度を落とすなど、慎重な運転を心がけましょう。
- 対向車や先行車がない場合は、積極的に上向きライトを活用しましょう。

#### 歩行者の方へ

- 道路を横断する時は、左右をよく見て車が近づいていないかどうか確かめるとともに、近くに横断歩道がある場合は横断歩道を利用しましょう。
- 夜間は、歩行者も自動車の速度や遠近が分かりにくくなります。横断する時や、自動車とすれ違う場合は、昼間より一層注意しましょう。
- 用件はなるべく昼間にすませ、夜間外出する時は、LEDライトや反射材を活用するなどして自分の存在をアピールしましょう。