

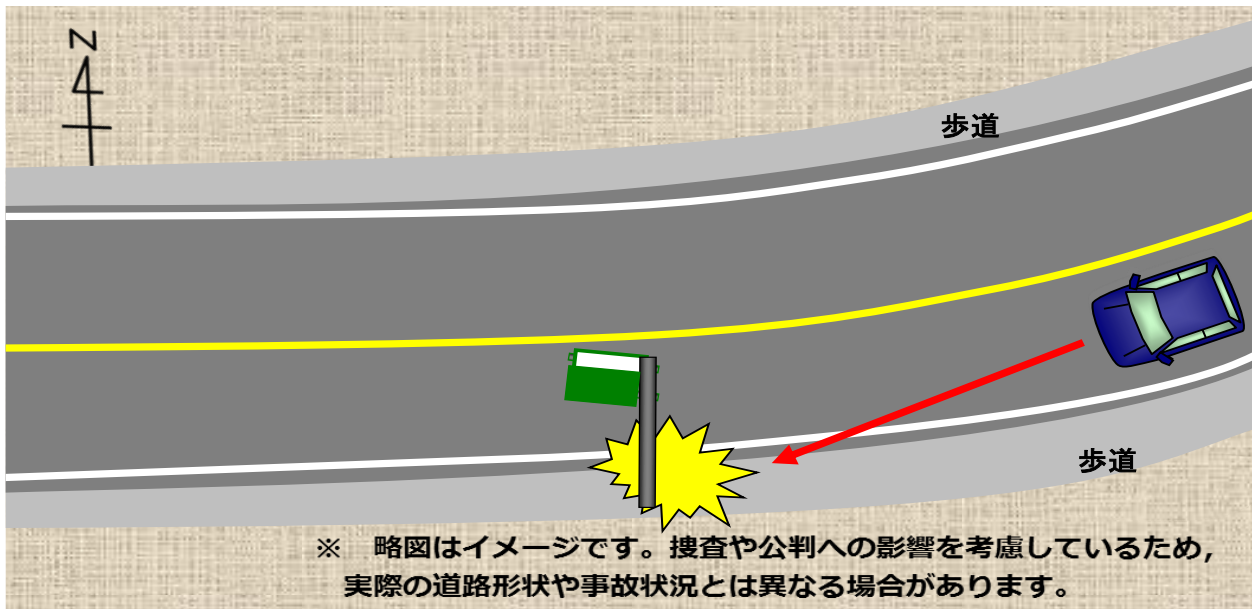


単独事故により運転者が亡くなる交通事故の発生！

【事故の状況】

| | |
|------|--|
| 発生日時 | 令和3年2月16日(火)午前1時10分ころ 天候:晴れ |
| 発生場所 | 三次市十日市西1丁目の国道 |
| 関係者 | 軽四乗用車(60歳代) |
| 事故概要 | 軽四乗用車が片側1車線の緩やかな右カーブを進行中、道路左側の工作物に衝突し、運転者が死亡したものの。 |

【事故状況略図】



夜間に運転するときは

- 夜間は視界が悪く歩行者等の発見が遅れたり、速度感覚がにぶり、速度超過になりがちですので、昼間より意識して速度を落とすなど、慎重な運転を心がけましょう。
- 対向車や先行車がない場合は、積極的に上向きライトを活用しましょう。

安全な運転のために

- 疲れているときは、危険を認知して判断するまでの時間が正常時より長くなるなど、安全確認に悪影響を及ぼします。体調不良や眠気を感じたときは、運転を控えたり、車を安全な場所に停めて休憩しましょう。
- シートベルトを正しく着用し、正しい運転姿勢を保ちましょう。