

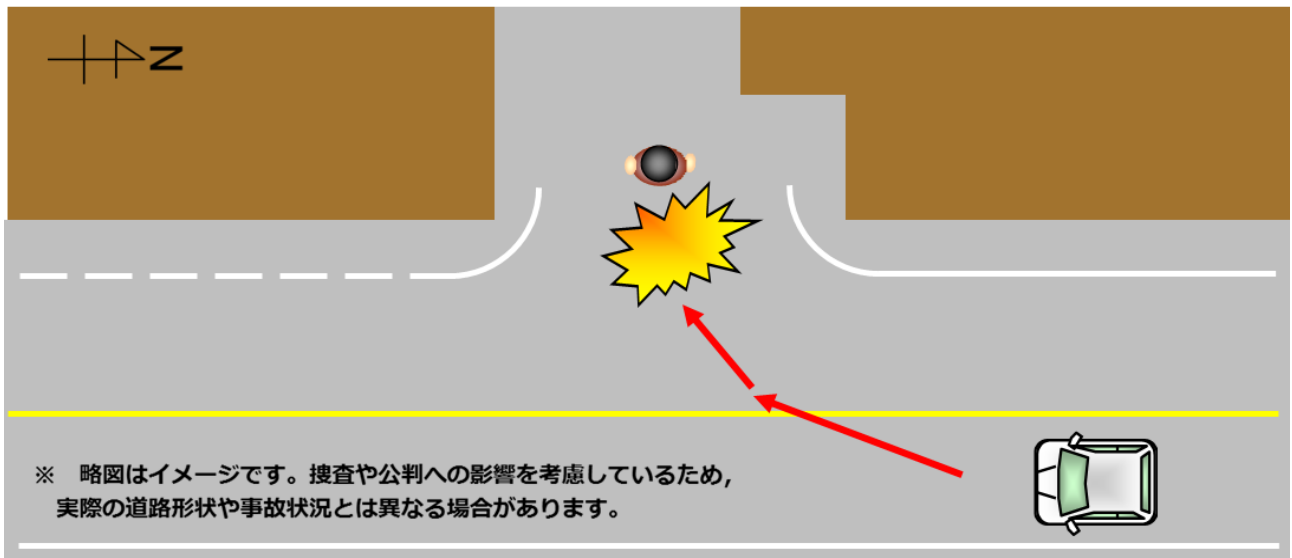


## 児童見守り活動中のボランティアが死亡する交通事故の発生！

### 【事故の状況】

発生日時	令和3年2月17日(水)午前7時40分ころ 天候:曇
発生場所	福山市新市町大字宮内の市道
関係者	軽四乗用車(70歳代) × 歩行者(70歳代)
事故概要	交差点を右折中の軽四乗用車が、児童見守り活動中の歩行者と衝突し、歩行者が死亡したものの。

### 【事故状況略図】



#### 交差点を通行するときは

- 交差点とその付近は最も事故の多い場所ですので、交差点を通行するときは、安全確認を十分に行いましょう。
- 他の車両や歩行者などに気を配り、交差点の状況に応じ、できる限り安全な速度と方法で進行しましょう。

#### 交通誘導・見守り活動等を行われる方へ

- 交通誘導・見守り活動中は、自分自身が交通事故に遭わないように十分注意し、くれぐれも自身の身体を盾に車を止めるようなことはしないようにしましょう。
- 停止合図を行っても、車が止まらない可能性があることに注意して、安全を第一に考えて行動しましょう。