

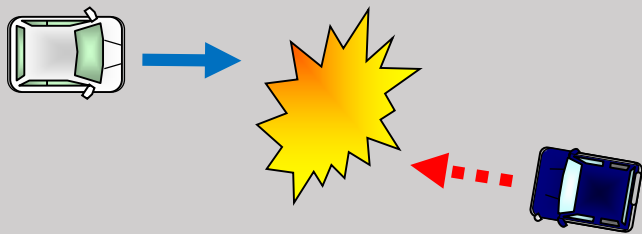


正面衝突による 交通死亡事故が連続発生!!

注意

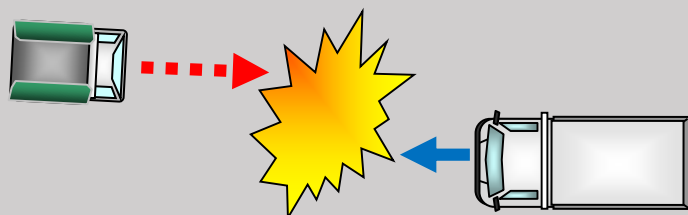
※ 略図はイメージです。実際の道路形状や事故状況とは異なる場合があります。

トンネル内



- 日時
令和3年5月4日（火）
午前7時36分ころ
- 場所
呉市倉橋町
- 負傷状況
軽四乗用車運転の70代男性が死亡

- 日時
令和3年5月22日（土）
午前8時10分ころ
- 場所
東広島市西条町福本
- 負傷状況
軽四貨物車運転の70代男性が死亡



※ この他、福山市内、三原市内でも対向はみ出しによる死亡事故が発生しています。

漫然運転に注意

- 「漫然（まんぜん）」と前を見ているだけでは、危険の認知が遅れます。車両は動く凶器だと今一度認識して、運転に集中しましょう。

体調管理の徹底

- 体が疲れているとき、体調が悪いときなどは注意力や判断力が鈍り、正常な運転ができなくなりますので、無理をせず休憩するか、運転を控えましょう。

スリップ事故に注意

- 梅雨に入り、雨が多くなっています。雨の日はガラスが曇りやすくなりますし、路面も滑りやすいので、速度を落として普段よりも慎重な運転を心がけましょう。