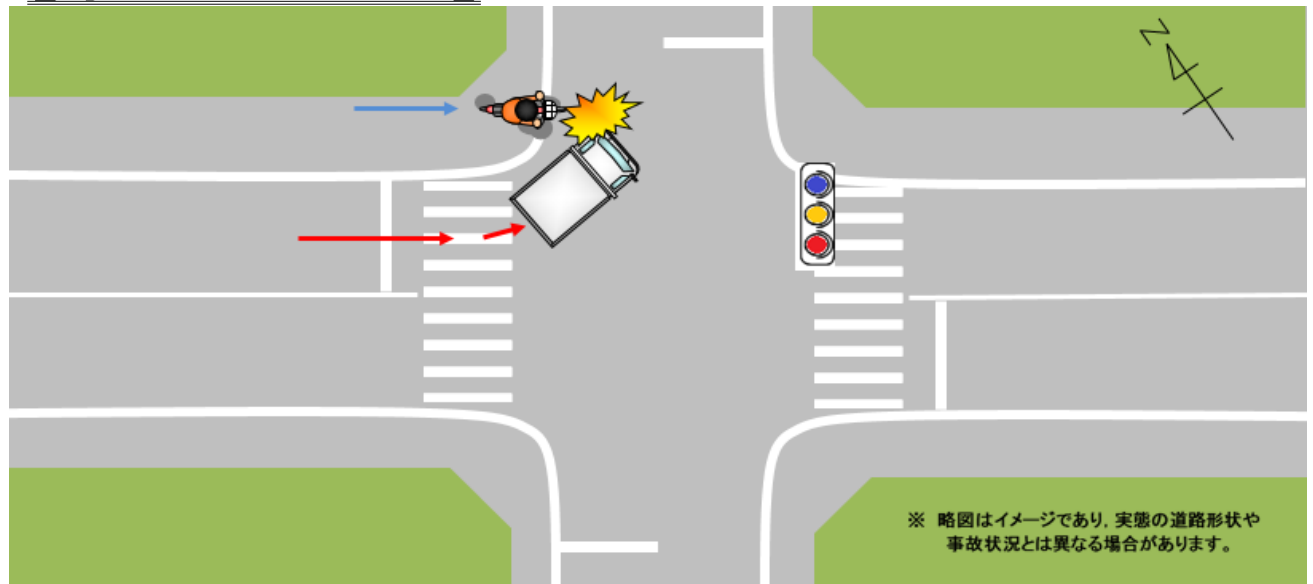


自転車利用者が亡くなる死亡事故の発生！

【事故の状況】

発生日時	令和2年11月13日(金)午前10時10分ころ 天候:曇
発生場所	福山市曙町4丁目 市道
道路状況	交差点 直線 平坦 路面乾燥
関係者	大型貨物(20歳代・男性)×自転車(10歳代・女性)
事故概要	交差点を東進左折中の大型貨物自動車と東進中の自転車が衝突したものの。

【事故状況略図】



ドライバーの方へ

- 交差点を通行するときは、交差点を進行する車両や歩行者等に特に注意して、できる限り安全な速度と方法で進行しましょう。
- 横断歩道等に近接する場合に横断歩道等の直前で停止できるような速度で進行しましょう。
- 横断歩行者等がいる場合は一時停止して歩行者等の通行を妨げないようにしましょう。
- 業務用自動車の運転では、多忙、長時間の運転等による集中力の欠如、時間的な制約による焦燥等も運転に影響を及ぼすことを理解して運転しましょう。
- 運転する貨物自動車の死角、内輪差を正しく把握しましょう。

自転車利用者の方へ

道路を横断するときは確実に左右の安全を確認し、横断中も車が近づいてこないかどうか、周りに気を配りましょう。