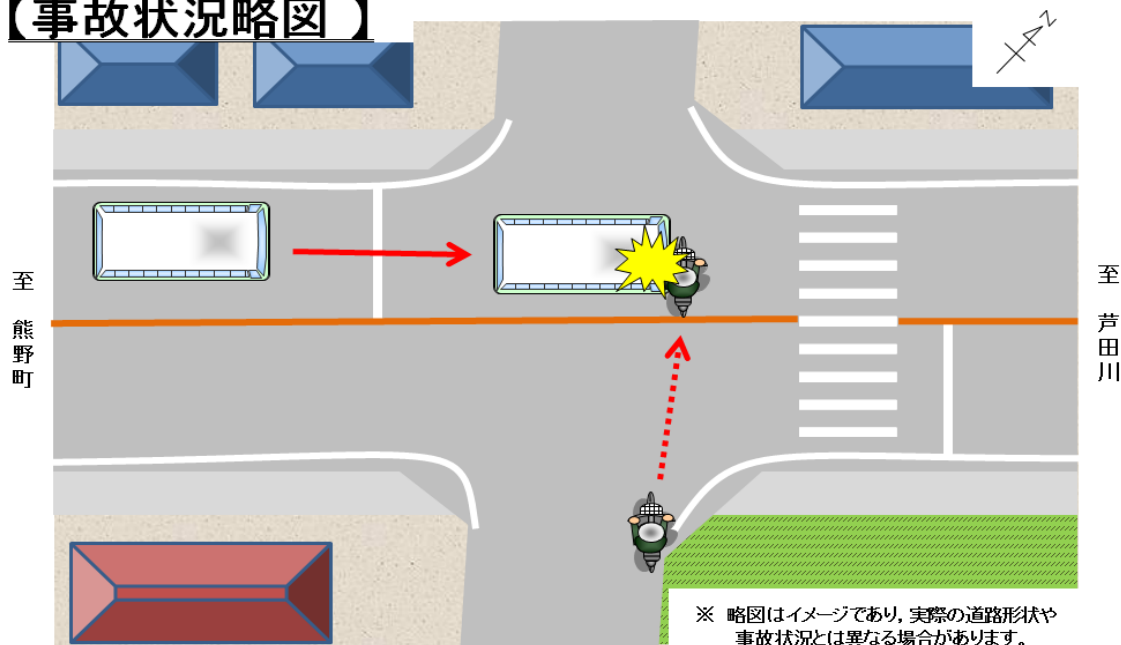


自転車の運転者(高齢者)が死亡する事故が発生！**【事故の状況】**

発生日時	平成29年7月22日(土)午前7時14分ころ
発生場所	福山市内の主要地方道
道路状況	交差点(信号なし) 下り
関係者	中型バス × 自転車
事故概要	信号機のない交差点において、東進中の中型バスが、北進横断中の自転車と衝突し、自転車の運転者が死亡したものの。

【事故状況略図】**車を運転される方は**

- 横断歩行者などの有無を十分に確認し、横断しようとしている歩行者や自転車を発見した場合には、一時停止する等、横断歩行者などの保護を図るよう努めましょう。
- 交差点を通過するときには、徐行するなどして、もしもの時にすぐに止まれるよう「心の準備」をしておきましょう。

自転車を運転される方は

- 道路を横断するときは必ず自分の目で左右の安全を確認し、車が来ていたら、「先に行こう」ではなく「待とう」という気持ちを持ちましょう。
- 相手があなたを見つけ、気にかけているとは限りません。「譲ってくれるだろう」「止まってくれるだろう」と安易に考えず、自己の安全を最優先しましょう。
- 交通事情によっては自転車を降りて、横断歩道から渡りましょう。