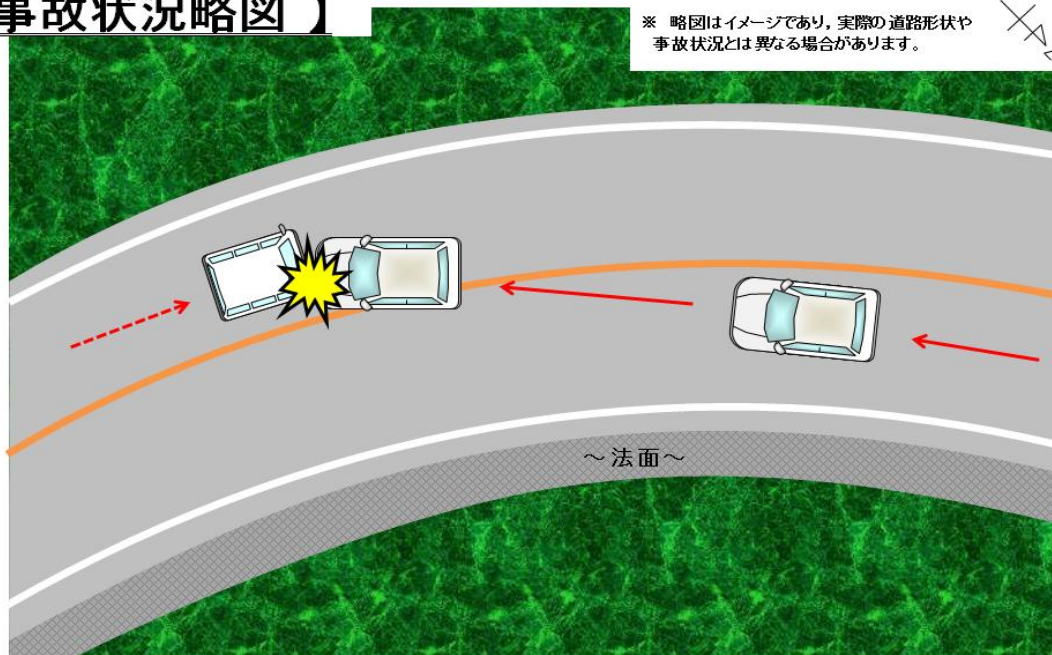


高齢ドライバーが亡くなる交通死亡事故が発生！

【事故の状況】

発生日時	平成29年7月26日(水)午後6時40分ころ
発生場所	福山市内の国道
道路状況	左カーブ 下り
関係者	普通乗用 × 軽四貨物
事故概要	片側一車線の単路を走行中の普通乗用が対向車線にはみ出して対向進行中の軽四貨物と正面衝突し、軽四貨物を運転していた高齢者が死亡したものの。

【事故状況略図】



運転に集中しましょう

事故の原因は捜査中ですが、きちんと前を見て運転に集中していれば対向車線にはみ出ることはなかったと思われます。

運転中は脇見をせず、運転のみに集中しましょう。

道路形状に応じた運転を！

道路形状に応じた速度・方法での運転を心がけ、見通しが悪いときには十分に減速して安全を確認しましょう。

体調は大丈夫ですか？

体調が悪いと集中力が落ちてしまい、運転に悪影響を与えます。

体調が優れないときは、不要不急の運転を控えましょう。

★ サポカー等普及推進標語「防ぎたい うっかり事故は サポカー・サポカーSで」
～サポカーとは先進安全技術のうち、衝突被害軽減ブレーキが搭載された車の愛称です～
～サポカーSとは先進安全技術が搭載された安全運転サポート車の愛称です～

