

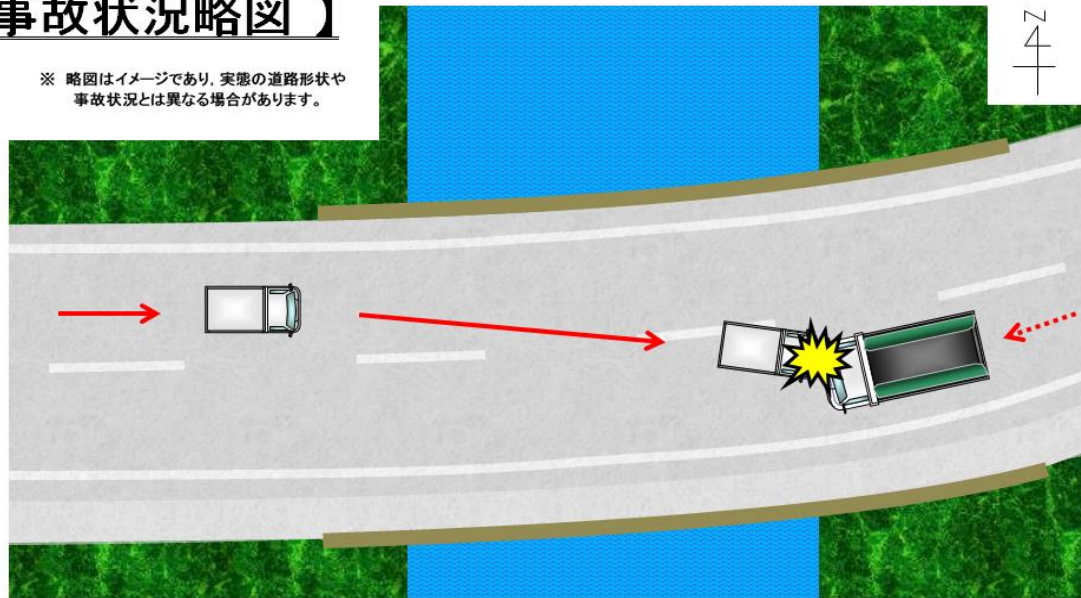
凍結路面でのスリップによる交通死亡事故が発生！

【事故の状況】

発生日時	平成30年1月23日(火)午前8時15分ころ 天候：雪
発生場所	安芸高田市内の県道
道路状況	単路(橋) 左カーブ 路面凍結
関係者	軽四貨物(60歳代) × 中型貨物(50歳代)
事故概要	片側一車線の単路を走行中の軽四貨物が、凍結路面でスリップして対向車線にはみ出し、対向車線を走行中の中型貨物と衝突し、軽四貨物の運転者が死亡したものの。

【事故状況略図】

※ 略図はイメージであり、実際の道路形状や事故状況とは異なる場合があります。



路面状態に適した運転に心掛けましょう

- 積雪路面や凍結路面では、スタッドレスタイヤやタイヤチェーンを装着していても、スリップにより車が制御できなくなることがあります。
安全な走行のために、「急発進」「急ハンドル」「急ブレーキ」など、急のつく運転操作はせず、速度を抑えて運転しましょう。
また、カーブを通行する際には、手前の直線で十分に減速しましょう。

悪天候時は不要不急の運転を控えましょう

- 悪天候時は交通事故のリスクが増大します。
急ぎの用でなければ、天候の回復を待つて運転するようにしましょう。

なるべく安全な経路を選択しましょう

- 国道などの主要な道路でない限り、除雪作業が行き届かない道路は多く存在します。
普段から通り慣れている道路であっても、冬季は路面状態が予想できませんので、自己防衛のためにもなるべく主要な道路を通行するようにしましょう。