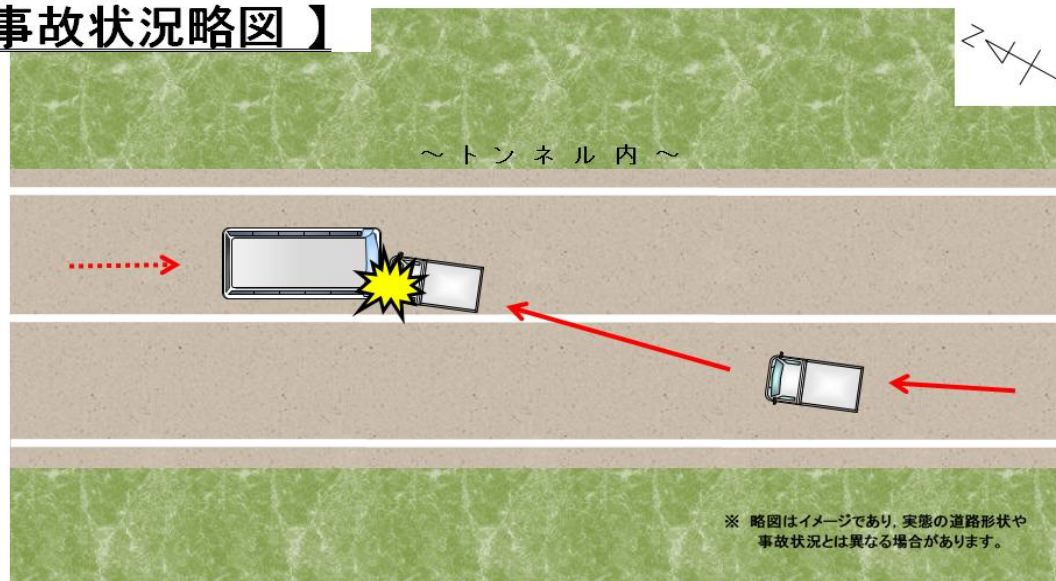


## 路面が凍結したトンネルでの交通死亡事故が発生！

### 【事故の状況】

発生日時	平成30年2月4日(日)午後5時13分ころ 天候：雪
発生場所	三次市内の国道
道路状況	単路 トンネル 直線 路面状態：凍結
関係者	軽四貨物(60歳代) × 中型乗用(50歳代)
事故概要	片側一車線の単路において、軽四貨物が対向車線にはみ出し、対向車線を走行中の中型乗用と正面衝突し、軽四貨物の運転者が死亡したものの。

### 【事故状況略図】



### 降雪時は不要不急の運転を控えましょう

- 雪が降ると、路面の凍結や積雪などで路面状態が悪くなるだけでなく、視界も悪くなるため交通事故のリスクは増大します。
- スタッドレスタイヤを装着していても、凍結状態によってはスリップの可能性があり、また、積雪が深い場合は立往生の危険性があります。
- その日そのときでなければいけない用事なのかをよく検討し、できる限り天候の回復を待ってから運転しましょう。

### トンネルを通行する際には

- トンネルの内と外では明暗差があり、出入りの際に急に視界が悪くなります。進路の安全を確実に確かめるためにも、十分に速度を落としましょう。
- トンネルの内外で、路面状態も全く異なるため、十分に速度を落とすとともに、「急加速」「急ハンドル」「急ブレーキ」など急のつく操作をしないよう心がけましょう。