

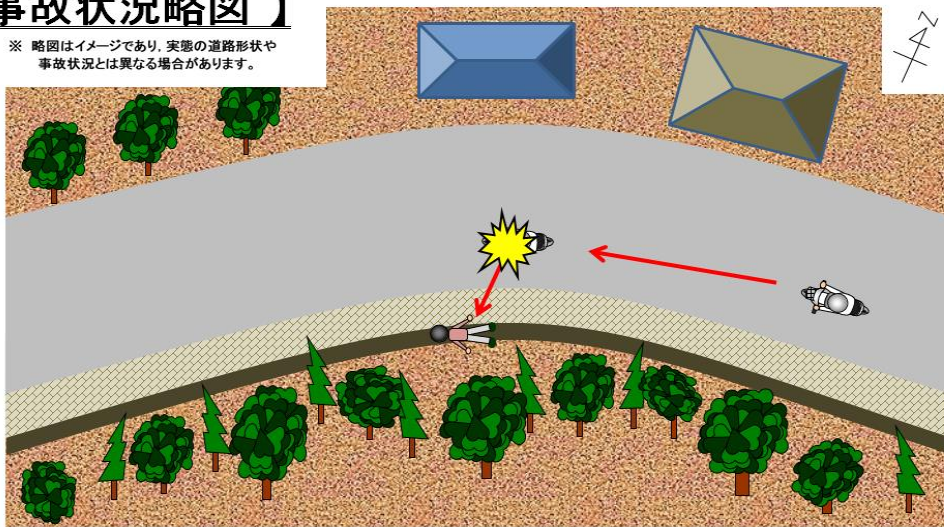
高齢者が原付を運転中に転倒する交通死亡事故が発生！

【事故の状況】

発生日時	平成30年3月4日(日)午後3時35分ころ 天候：晴
発生場所	江田島市内の市道
道路状況	単路 左カーブ 路面乾燥
関係者	原付(70歳代)
事故概要	車線区分のない単路において、走行中の原付が転倒し、運転者が道路左側の側溝に転落し、死亡したものと見られる。

【事故状況略図】

※ 略図はイメージであり、実際の道路形状や事故状況とは異なる場合があります。



二輪車を運転される高齢者の皆様へ

- 自転車やバイクなどの二輪車は、バランス感覚や車体を支える力が必要な乗物です。
加齢に伴い身体機能が低下しますので、「便利」より「安全」を優先し、公共交通機関の利用などを検討しましょう。
- 二輪車を運転中に転倒すると、大怪我につながります。
ちょっとした外出であっても、安全のため、「フルフェイス型のヘルメット」や、「プロテクター」「頑丈な服装」などの装着を心がけましょう。

車を運転する高齢者がご家族におられる方へ

- ・ 何度も事故を起こす
- ・ 運転が怖い・危ないと感じることがよくある
- ・ 外出先から帰ってきた際、本人に自覚のない傷が車にあった
- ・ 発作が起きると運転に支障を及ぼすおそれのある持病がある
- ・ 認知症と疑われるような言動がある

いずれかに該当する方は、今後も運転を継続して大丈夫でしょうか。

他人を巻き込んだり、大きな事故を起こす前に、家族等が説得して、運転免許の自主返納をうながしてください。