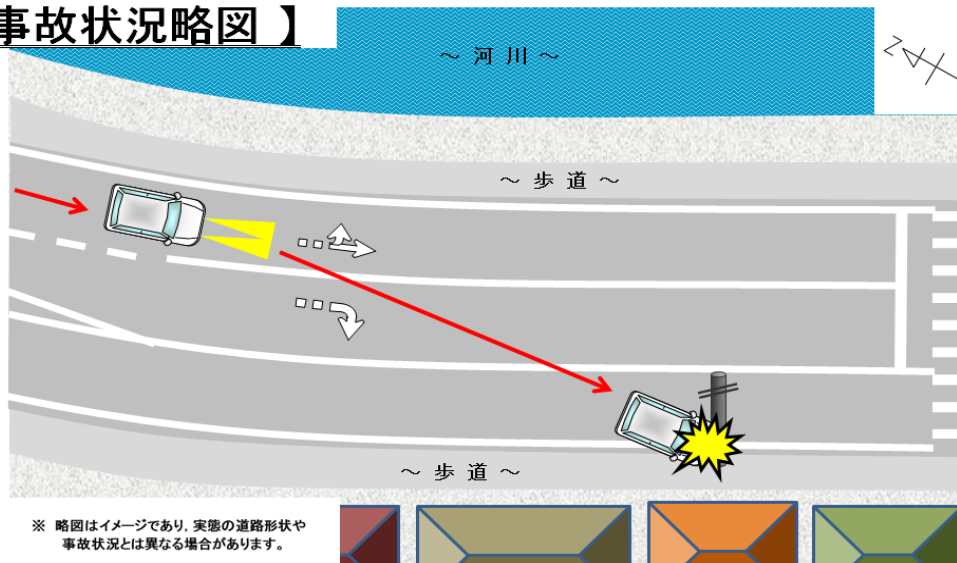


深夜・雨天時の単独交通死亡事故が発生！

【事故の状況】

| | |
|------|---|
| 発生日時 | 平成30年3月8日(木)午前4時ころ 天候：雨 |
| 発生場所 | 広島市西区の市道 |
| 道路状況 | 単路 左カーブ 路面湿潤 |
| 関係者 | 普通乗用(20歳代) |
| 事故概要 | 片側一車線の単路において、走行中の普通乗用が道路右側の電柱に衝突し、運転者が死亡したもの。 |

【事故状況略図】



「夜間」は不要不急の運転を控えましょう

- 過去の人身事故のうち、事故時の車両の速度は「夜間」が高い傾向にありますが、これは交通量が減少して、スピードが出しやすくなることが原因の一つとして考えられます。
- 周囲の暗さから、歩行者や自転車の発見も遅れるなど、交通事故リスクが高まることから、なるべく不要不急の運転を控えましょう。
- 体調が優れないときや、眠気などで正常に運転できないと感じたら、安全な場所に車を停めて、休憩をとるようにしましょう。

「悪天候時」は不要不急の運転を控えましょう

- 雨・雪・霧などの「悪天候時」は、見通しが悪くなるうえ、路面状態も悪くなるため、車の挙動や制動距離に大きく影響を及ぼします。
- 不要不急の運転を控え、運転する場合の前照灯はハイビームを活用し、
 - ・ 控えめな速度
 - ・ 丁寧な運転操作
 - ・ 確実な安全確認
 などを心がけましょう。



★ サポカー等普及推進標語「防ぎたい うっかり事故は サポカー・サポカーSで」
 ～サポカーとは先進安全技術のうち、衝突被害軽減ブレーキが搭載された車の愛称です～
 ～サポカーSとは先進安全技術が搭載された安全運転サポート車の愛称です～

