

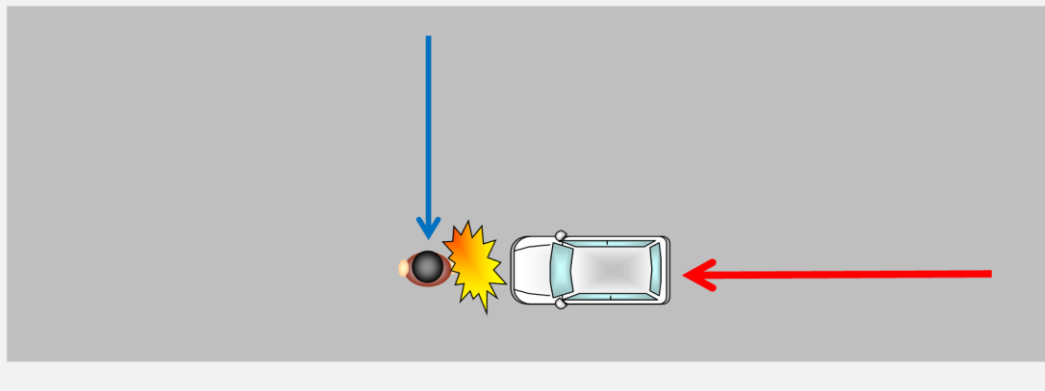
## 高齢ドライバーと高齢歩行者の死亡事故が発生！

### 【事故の状況】

発生日時	平成30年3月30日(金)午後7時35分ころ 天候：晴
発生場所	広島市安佐南区の県道
道路状況	交差点付近 直線 路面乾燥
関係者	軽四乗用(70歳代) × 歩行者(80歳代)
事故概要	片側一車線の交差点付近において、走行中の軽四乗用が、道路を右から左に横断中の歩行者と衝突し、歩行者が死亡したもの。

### 【事故状況略図】

※ 略図はイメージであり、実際の道路形状や事故状況とは異なる場合があります。



### ドライバーの方へ

- 「歩行者はいないだろう」という「思い込み」により安全確認を怠るのは非常に危険な行為です。
- 運転をする際はしっかり前方を見て、適度な緊張感を持って運転しましょう。
- 夜間は見通しが悪くなるため、安全速度と上向きライトの有効活用によって、早めに進路前方の異常を発見できるようにしましょう。

◎ 日頃の運転を見直し、安全運転を心がけましょう！！

### 歩行者の方へ 安全に横断するために

- 通り慣れた道では、警戒心が乏しくなるため、安全確認を十分に行うことなく横断してしまいがちです。左右の安全確認を必ず行いましょう。
- 夜間外出するときは、明るい服装や反射材・自発光式LEDライトを活用するなどして、積極的に自分の存在をドライバーに知らせましょう。
- 付近に横断歩道がある時は、必ず横断歩道を渡りましょう。