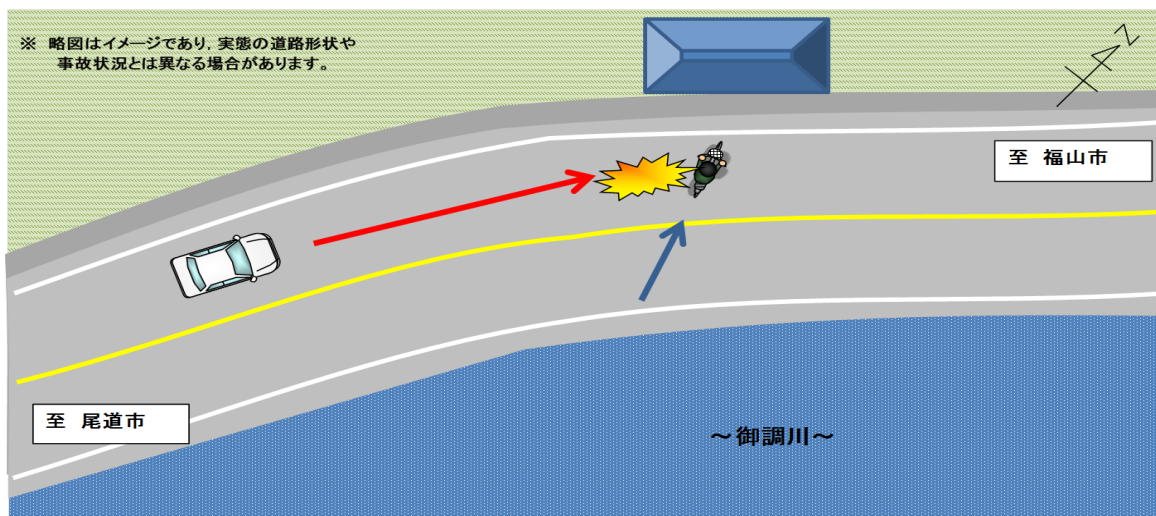


## 自転車の運転者が亡くなる死亡事故が発生！

### 【事故の状況】

|      |   |
|------|---|
| 発生日時 | 平成30年4月26日(木)午後7時15分ころ 天候：晴                               |
| 発生場所 | 府中市内の国道   |
| 道路状況 | 右カーブ 平坦 路面乾燥  |
| 関係者  | 普通乗用(50歳代)×自転車(80歳代)                                      |
| 事故概要 | 片側一車線の単路において、進行中の普通乗用が道路を右から左に横断中の自転車と衝突し、自転車の運転者が死亡したもの。 |

### 【事故状況略図】



### 自転車に乗る際は安全確認を！

- 相手が必ずしもあなたを見つけているとは限りません。  
「車が譲ってくれるだろう」などと過信せず、自分の目で安全確認することを習慣にしましょう。
- 夜間であれば、反射材の着用、ライトの確実な点灯を心がけ、相手に見つけてもらうようにしましょう。

**自転車は車両です。交通ルールをきちんと守り、安全に走行しましょう！**

### ドライバーの方へ

- 運転に集中し、自転車や歩行者が通行していたら「横断するかもしれない」という予測運転をしましょう。
- 相手の動きが予測できない時は、しっかりと減速し、十分な間隔を空けてから走行しましょう。
- 夜間であれば上向きライトを活用するなど、早めに進行方向の道路状況を把握することを心がけましょう。

★ サポカー等普及推進標語「防ぎたい うっかり事故は サポカー・サポカーSで」  
～サポカーとは先進安全技術のうち、衝突被害軽減ブレーキが搭載された車の愛称です～  
～サポカーSとは先進安全技術が搭載された安全運転サポート車の愛称です～

