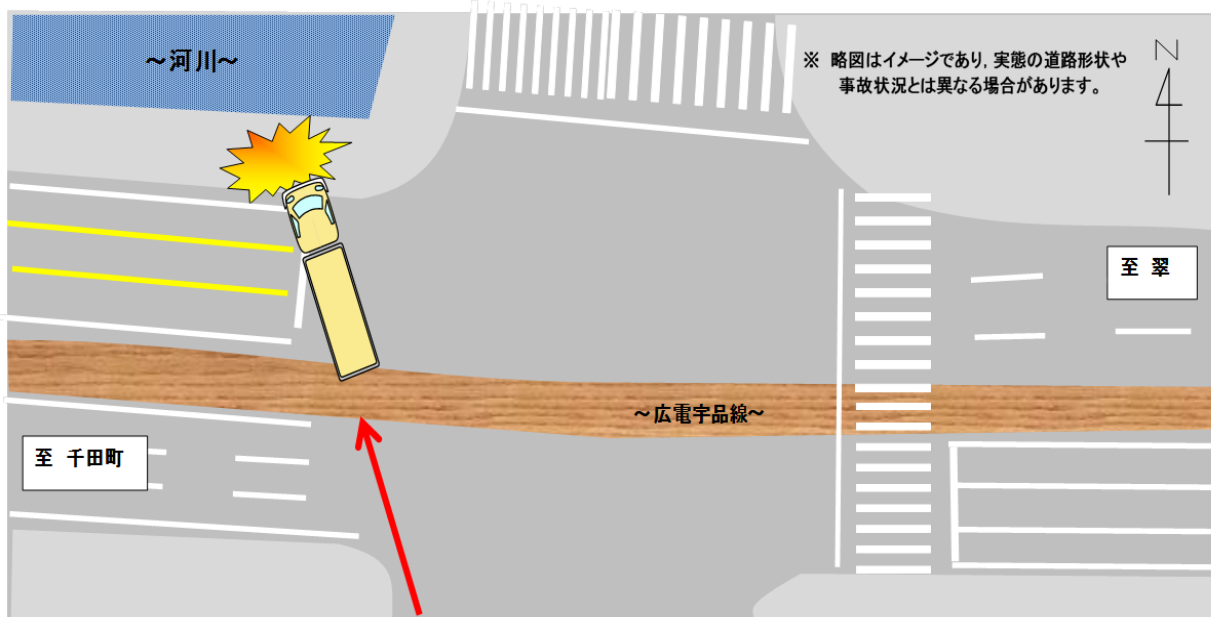


大型貨物の単独死亡事故が発生！

【事故の状況】

発生日時	平成30年5月29日(火)午後1時22分ころ 天候:曇
発生場所	広島市南区の県道
道路状況	交差点付近 直線 平坦 路面乾燥
関係者	大型貨物(40歳代)
事故概要	交差点を進行中の大型貨物が、単独で橋の欄干を突き破り川へ転落し、大型貨物の運転者が死亡したもの。

【事故状況略図】



運転に集中しましょう！

時速40kmで走行している場合、1秒間に約11m進行しており、少しの脇見でも車両は大きく進むため、漫然運転は大変危険です。

ハンドルを手にしたら、適度な緊張感を持って運転に集中しましょう。

体調は大丈夫ですか？

- 疲労が蓄積されると、「見落としや見誤りが増える」「危険を察知して判断するまでに時間がかかる」など安全運転に悪影響を及ぼします。
体調不良や眠気を感じたときは、無理をせず、安全な場所に停めて休憩しましょう。
- 長距離を運転する際は計画的に休憩をとるようにしましょう。