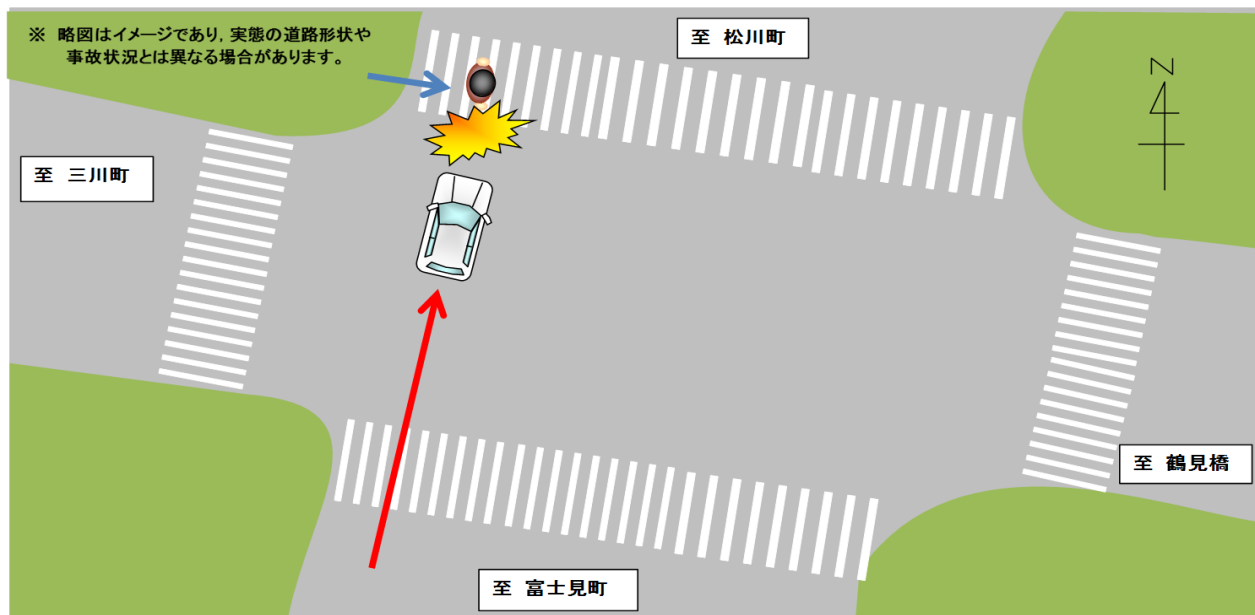


歩行者が亡くなる死亡事故が発生！

【事故の状況】

発生日時	平成30年6月13日(水)午前2時26分ころ 天候:晴
発生場所	広島市中区の市道
道路状況	交差点 直線 平坦 路面乾燥
関係者	普通乗用×歩行者(30歳代)
事故概要	信号機のある交差点において、北進直進中の普通乗用が、道路を左から右へ横断中の歩行者と衝突し、歩行者が死亡したもの。

【事故状況略図】



ドライバーの方へ

- 思いがけない危険に対処できるよう、夜間は特に安全速度で走行しましょう。
- 交差点を通過するときは、交差車両や横断歩行者に対し、特に注意が必要です。しっかり安全確認し、適度な緊張感を持って運転しましょう。
- 夜間は上向きライトを活用して、進路方向の道路状況を早めに把握しましょう。

歩行者の方へ

- 道路を横断するときには、確実に左右の安全確認をするように習慣づけましょう。
- 夜間外出をする時は、明るい服装や反射材・LEDライトを活用するなどして自分の存在をアピールしましょう。