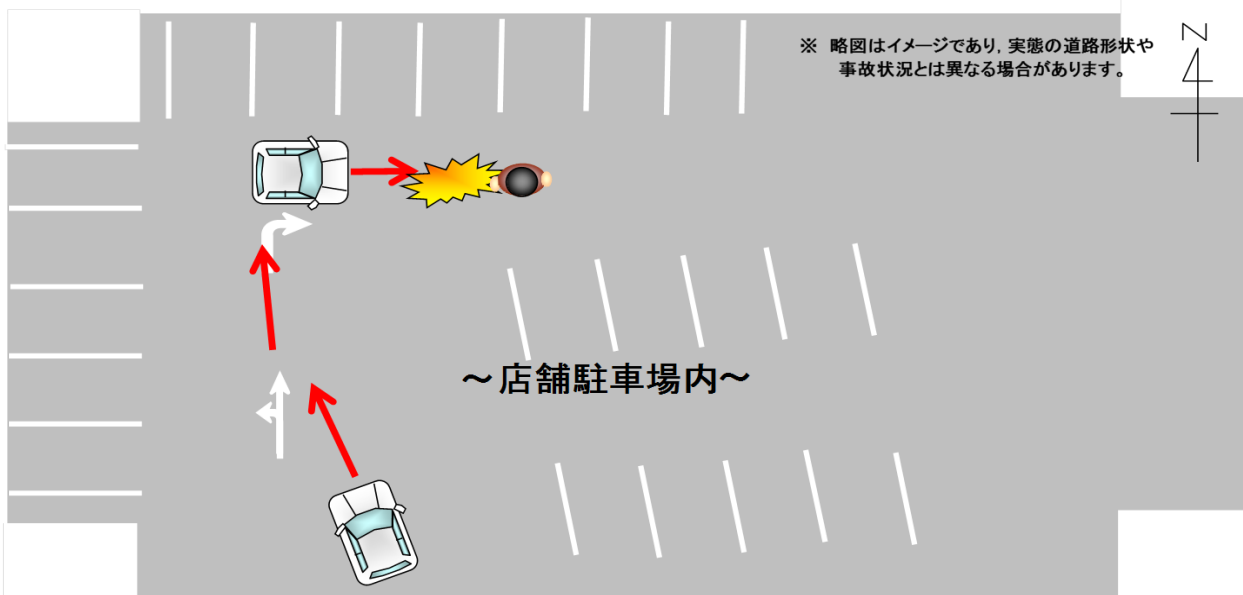


駐車場内の死亡事故が発生！

【事故の状況】

発生日時	平成30年7月29日(日)午前9時20分ころ 天候:雨
発生場所	広島市安佐北区の店舗駐車場内
道路状況	直線 平坦 路面湿潤
関係者	普通乗用(50歳代)×歩行者(70歳代)
事故概要	駐車場内において、普通乗用が歩行者と衝突し、歩行者が死亡したものの。

【事故状況略図】



駐車場内を安全に走行するため

駐車場内は走行速度が遅いことから、緊張感が薄れ油断が生じてしまいがちです。また、駐車車両による死角も多く、歩行者が横断する頻度も多いため、重大な事故につながる可能性が潜んでいます。

駐車場内を走行する時は

- 徐行（時速10キロ以下、駐車する時は更にゆっくりと）で進行する
- 案内表示等に従い走行順路を守って進行する
- 駐車場所を探すことだけに注意するのではなく、発進車両や歩行者の有無を確認する
- 屋内駐車場では昼間でもライトを点灯する

などを心がけ交通事故防止に努めましょう。