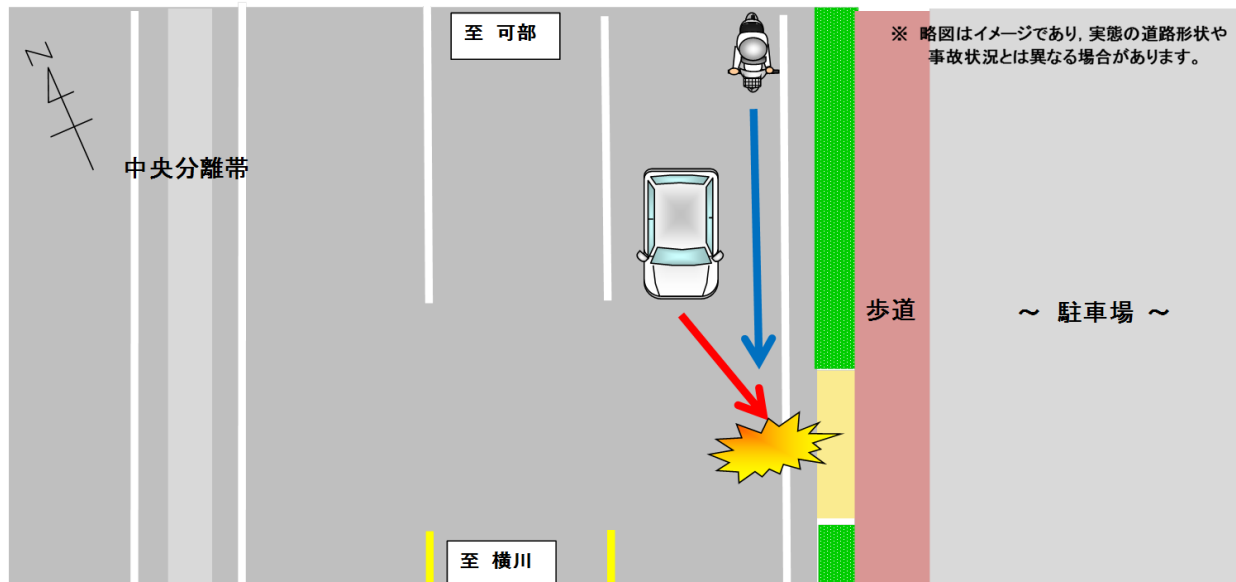


左折中の交通死亡事故が発生！

【事故の状況】

発生日時	平成30年8月6日(月)午後3時28分ころ 天候:晴
発生場所	広島市安佐南区の国道
道路状況	単路 直線 平坦 路面乾燥
関係者	軽四乗用(30歳代) × 軽二輪(30歳代)
事故概要	片側3車線の単路において、路外駐車場へ左折中の軽四乗用が、同一方向へ進行中の軽二輪と衝突し、軽二輪の運転者が死亡したものの。

【事故状況略図】



左折をする時は

- 左折をする場合はあらかじめ道路の左側に寄るとともに、後方にバイクや自転車が走っていないかを早めを確認する必要があります。ミラーだけでは確認できない死角もあるので、直接後方を目視で確認しましょう。
- 左折しようとする地点から30m手前の地点に達した時は、必ず合図を出して後方に左折することを知らせましょう。

二輪ライダーの方へ

- 二輪車は、前車の死角に入ったり、他車に隠れる等することで、事故のリスクが高くなります。周囲の交通に配慮した運転を心がけましょう。
- 二輪車は機動性に富んでいますが、車の間をぬって走ったり、ジグザグ運転、無理な追越しや割り込みをしてはいけません。速度を控えめにして、車間距離や側方間隔を十分保ちましょう。
- ヘルメットはあごひもを確実に締めるなど正しく着用しましょう。