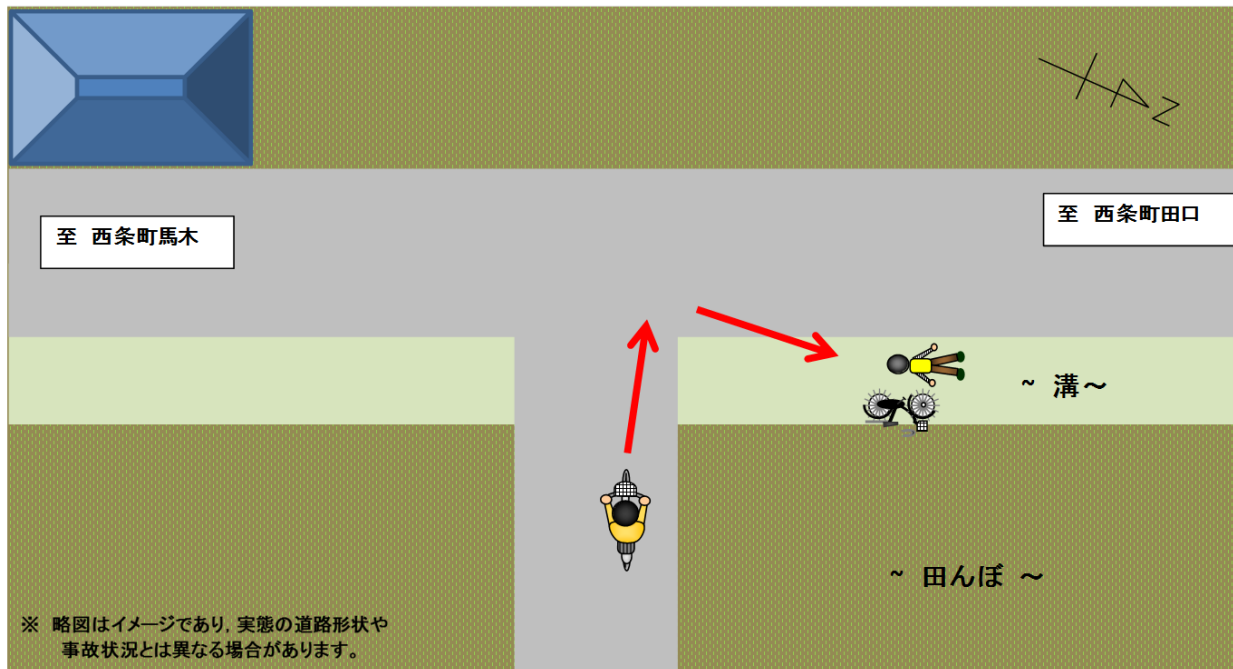


自転車の単独死亡事故が発生！

【事故の状況】

発生日時	平成30年8月7日(火)午後6時20分ころ 天候:晴
発生場所	東広島市の市道
道路状況	交差点付近 直線 平坦 路面乾燥
関係者	自転車(80歳代)
事故概要	信号機のない交差点において、右折中の自転車が道路右側の側溝に転落し、自転車の運転者が死亡したもの。

【事故状況略図】



自転車を運転する時は

- 自転車は急ブレーキを掛けると転倒しやすく、速度を出しすぎると周囲の状況の確認や自転車の制御が困難となります。状況に応じた安全な速度で走行しましょう。
- 携帯電話の通話や操作をしたり、傘を差したり、物を担いだりすることによる片手での運転や、ヘッドホンの使用などによる周囲の音が十分聞こえないような状態での運転はやめましょう。

自転車を点検していますか？

自転車に乗る前には、ブレーキの効きなどを点検し、悪い箇所があったら整備しましょう。また定期的に自転車安全整備店などへ行って点検や整備を行いましょう。