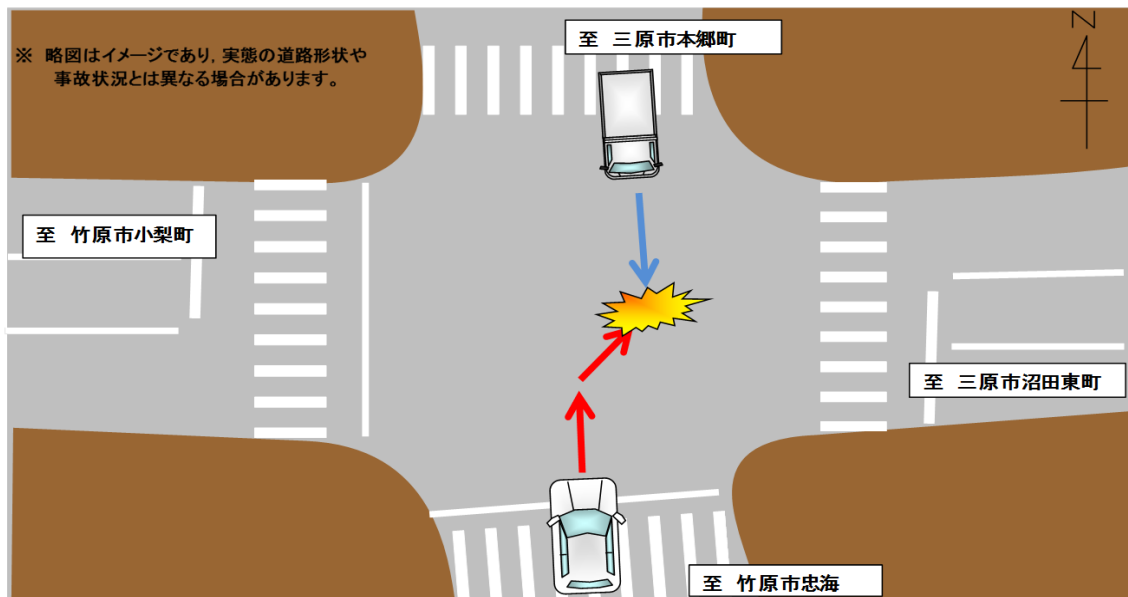


高齢者が亡くなる死亡事故が発生！

【事故の状況】

発生日時	平成30年8月10日(金)午後5時33分ころ 天候:晴
発生場所	三原市の県道
道路状況	交差点 右カーブ 上り 路面乾燥
関係者	普通乗用(50歳代)×軽四貨物(70歳代)
事故概要	信号機のある交差点において、北進右折中の普通乗用が、南進直進中の軽四貨物と衝突し、軽四貨物の運転者が死亡したものの。

【事故状況略図】



交差点を右折するときは

- 交差点とその付近は最も事故が多い場所です。
「自分の方が先に行けるだろう」という思い込みが判断を誤らせることもあります。安全をしっかりと確認し、十分な余裕を持って右折しましょう。
- 対向車の死角から進行してくる二輪車や、右折先の横断歩行者等にも十分注意し、ゆとりを持った運転を心がけましょう。

交差点を直進するときは

「優先意識」を持つと事故の危険性が高まります。交差点では他の車や歩行者がどういった動きをするのが注意が必要です。

安全な速度で、対向車の動きをよく見て、不意な動きにも対応できるよう事故防止に努めましょう。