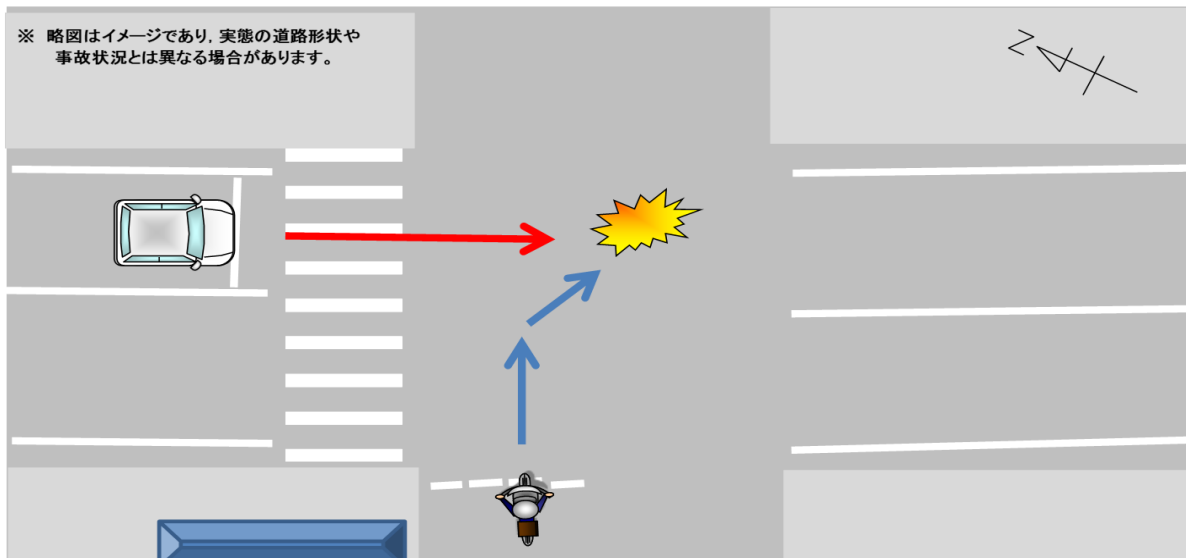


高齢運転者が亡くなる死亡事故の発生！

【事故の状況】

発生日時	平成30年9月4日(火)午後6時50分ころ 天候:曇
発生場所	神石郡神石高原町の県道
道路状況	交差点 直線 路面湿潤
関係者	普通乗用車(20歳代)×原付(70歳代)
事故概要	信号機のない交差点において、南進中の普通乗用車と、東進右折中の原付が衝突し、原付の運転者が死亡したもの。

【事故状況略図】



交差点を通過する時は

交差点とその付近は、最も事故が多い場所です。

交差点に入ろうとするときや、交差点内を通行するときは、右折車、歩行者などに気を配りながら、交差点の状況に応じてできる限り安全な速度と方法で進行しましょう。

高齢者の方へ

一般的に加齢に伴う身体機能の変化により、危険の発見や対処が遅れることがあります。

こうした変化を自覚し、走り慣れた道路や、交通量の少ない道路を運転する場合でも、安全確認を徹底し、適度な緊張感を持って運転しましょう。