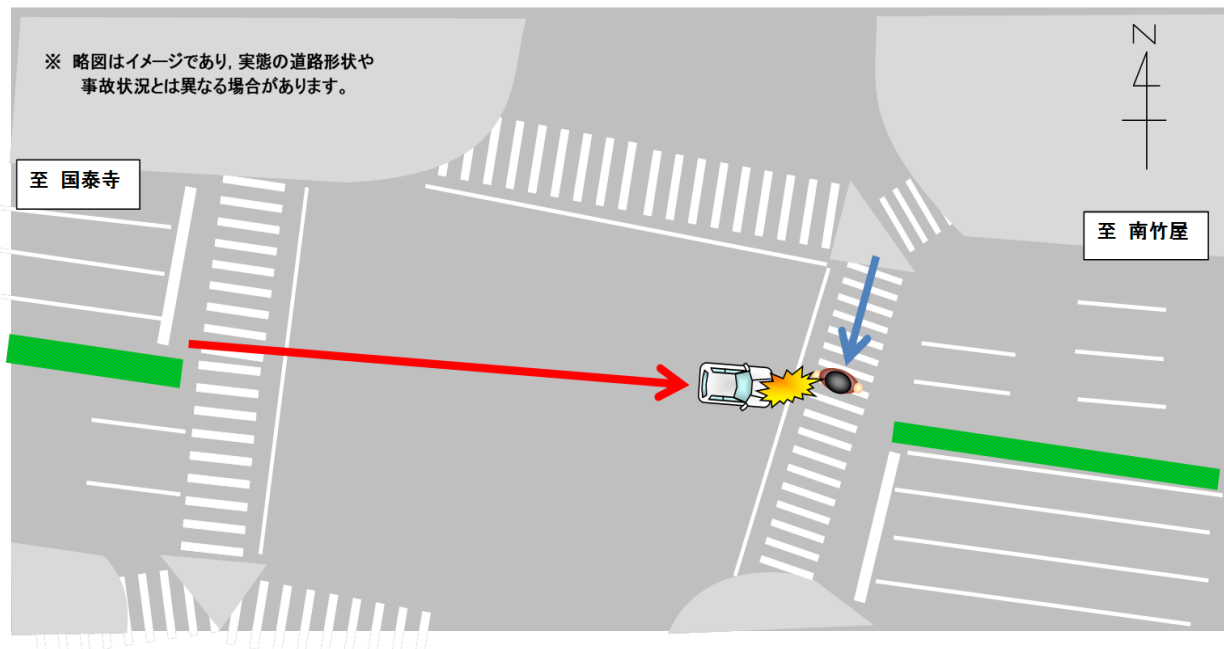


## 横断歩行者が亡くなる死亡事故の発生！

### 【事故の状況】

発生日時	平成30年9月15日(土)午前1時40分ころ 天候:曇
発生場所	広島市中区の国道
道路状況	交差点 直線 平坦 路面湿潤
関係者	タクシー(70歳代) × 歩行者(50歳代)
事故概要	信号機のある交差点において、東進中のタクシーが横断歩道を左から右へ横断中の歩行者と衝突し、歩行者が死亡したもの。

### 【事故状況略図】



#### ドライバーの方へ

- 視界が悪い夜間でも、思いがけない危険に対処できるよう、速度を落として慎重に運転しましょう。
- 交差点を通過するときは、交差車両や横断歩行者に対し注意が必要です。しっかり安全確認し、適度な緊張感を持って運転しましょう。

#### 歩行者の方へ

- 道路を横断するときには、信号を遵守するとともに、確実に左右の安全確認をするよう習慣づけましょう。
- 夜間外出をする時は、明るい服装や反射材・LEDライトを活用するなどして自分の存在をアピールしましょう。