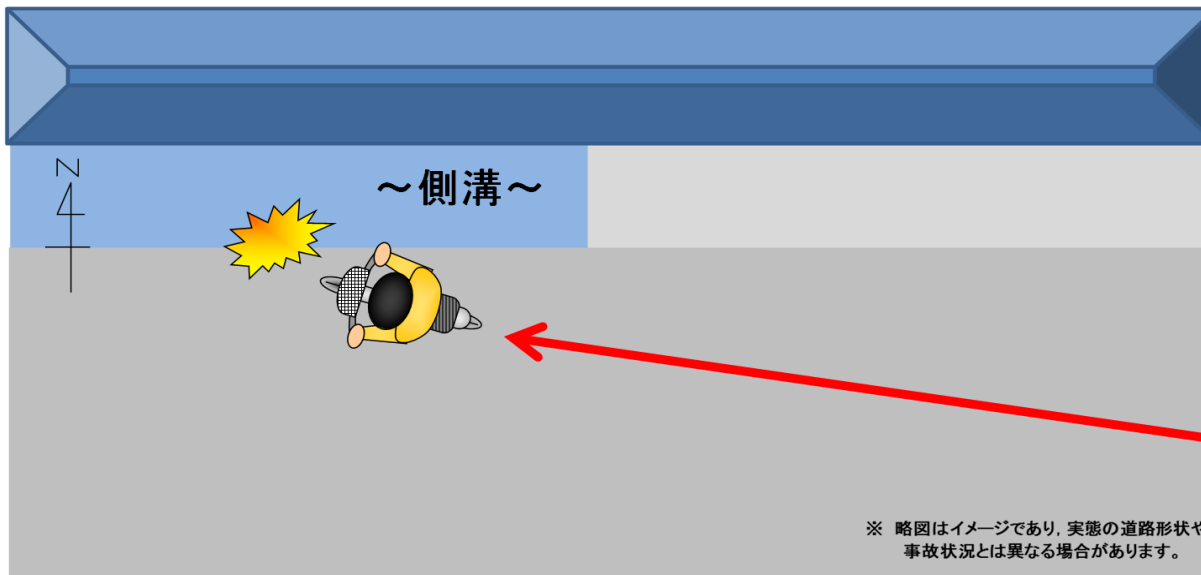


## 高齢者の自転車単独死亡事故が発生！

## 【事故の状況】

発生日時	平成30年10月9日(火)午前6時20分ころ 天候:曇
発生場所	福山市の市道
道路状況	単路 直線 上り 路面乾燥
関係者	自転車(80歳代)
事故概要	進行中の自転車が単独で道路右側の側溝に転落し、運転者が死亡したものの。

## 【事故状況略図】



## 自転車運転する方へ

- 自転車は急ブレーキを掛けると転倒しやすく、また、速度を出し過ぎると周囲の状況の確認や自転車の制御が困難となります。走り慣れた道路でも安全な速度で走りましょう。
- かさを差したり、物を手やハンドルに提げたりして乗るのはやめましょう。
- 自転車に荷物を積むときは、不安定になり危険な場合があるので、積み方に注意しましょう。
- 自転車に乗る前は、ブレーキがよく効くかななどの点検をし、悪い箇所があったら整備しましょう。

## 高齢者の方へ

一般的に加齢に伴う身体機能の変化により危険の発見が遅れることがあります。そうした変化を自覚し、自転車に乗るときでも慎重な運転を心がけましょう。

★ サポカー等普及推進標語「防ぎたい うっかり事故は サポカー・サポカーSで」  
～サポカーとは先進安全技術のうち、衝突被害軽減ブレーキが搭載された車の愛称です～  
～サポカーSとは先進安全技術が搭載された安全運転サポート車の愛称です～

