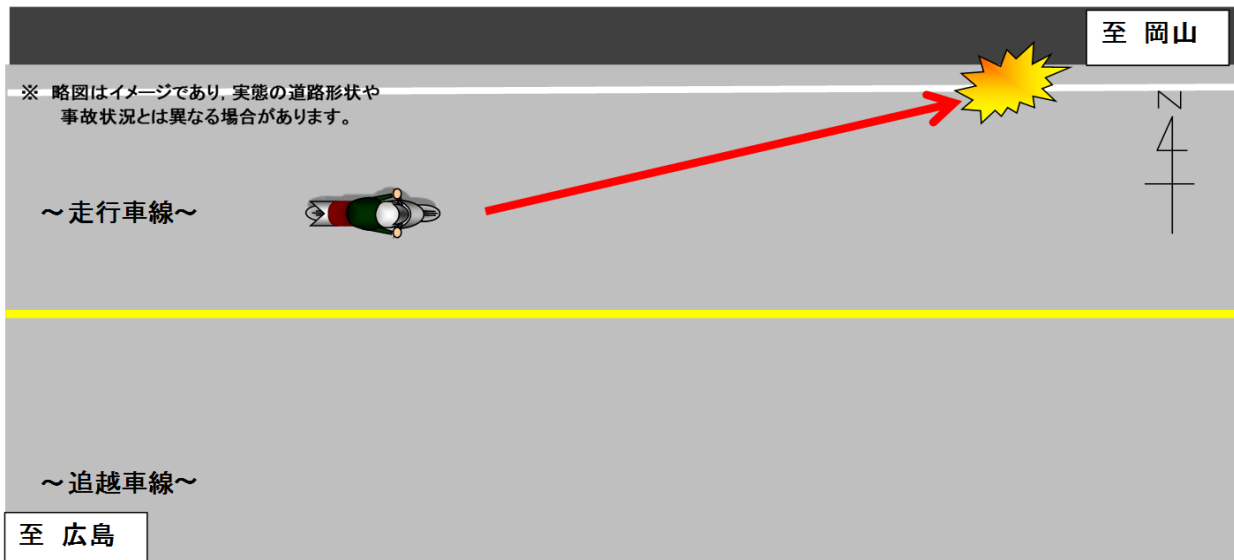


## 高速道路で単独死亡事故が発生！

### 【事故の状況】

発生日時	平成30年10月21日(日)午後2時50分ころ 天候:晴
発生場所	東広島市内の山陽自動車道上り
道路状況	単路 トンネル 路面乾燥
関係者	大型自動二輪車(60歳代・男性)
事故概要	走行車線を進行中の大型自動二輪車が、単独で左側の側壁に衝突転倒し、運転者が死亡したものの。

### 【事故状況略図】



### 高速道路を運転するときは

- 少しの脇見や油断が重大事故につながる可能性があります。適度な緊張感を持って走行しましょう。
- 急ハンドル・急ブレーキは避けましょう。
- 長時間連続して高速運転をすることは危険です。適当な休息時間を織り込んだゆとりのある運転計画を立てましょう。

### 二輪を運転する方へ

- 手軽な乗り物であると気を許さないで、常に慎重な運転を心がけましょう。
- 乗車用ヘルメットはあごひもを確実に締めるなど正しく着用しましょう。
- 二輪車に乗るときは、体の露出がなるべく少なくなるような服装をし、できるだけプロテクターを着用しましょう。

★ サポカー等普及推進標語「防ぎたい うっかり事故は サポカー・サポカーSで」  
 ～サポカーとは先進安全技術のうち、衝突被害軽減ブレーキが搭載された車の愛称です～  
 ～サポカーSとは先進安全技術が搭載された安全運転サポート車の愛称です～

