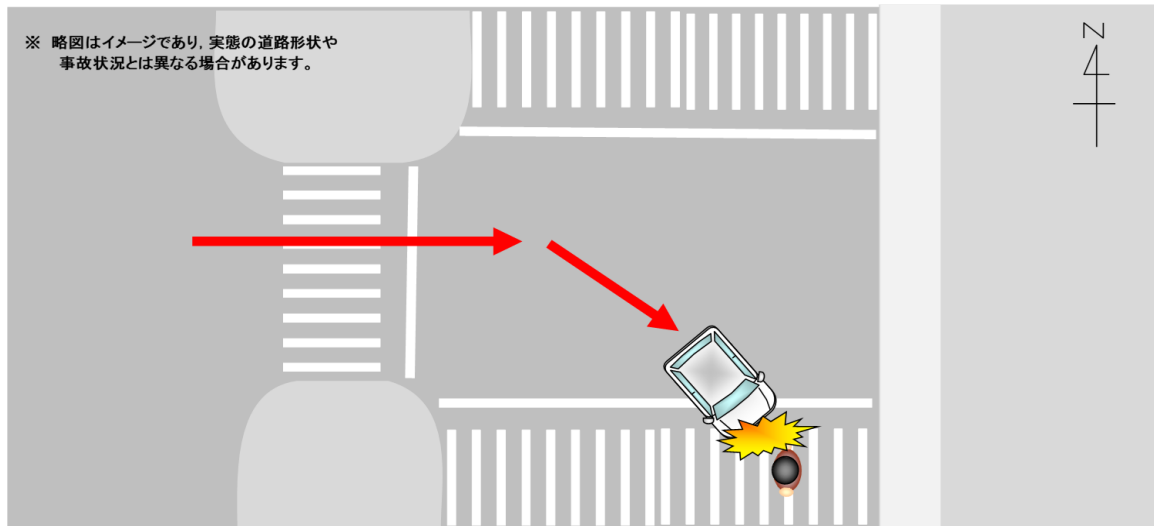


高齢ドライバーによる死亡事故の発生！

【事故の状況】

発生日時	平成30年12月18日(火)午前10時25分ころ 天候:曇
発生場所	呉市の市道
道路状況	交差点 直線 路面乾燥
関係者	普通乗用(60歳代) × 歩行者(70歳代)
事故概要	信号機のある交差点において、右折中の普通乗用車が横断歩道を横断中の歩行者と衝突し、歩行者が死亡したもの。

【事故状況略図】



交差点を通行するときは

交差点を通行するときは、他の車両や人の動きに注意し、安全確認を十分に行ってから、進行することが必要です。特に、右折時は対向を直進する二輪車や自転車、横断歩行者との事故に注意しましょう。

高齢ドライバーの方へ

- 一般的に加齢に伴う身体機能の変化により、危険の発見や対処が遅れることがあります。走り慣れた道路や、交通量の少ない道路を運転する場合でも、適度な緊張感をもって運転しましょう。
- 運転前に体調の確認を必ず行って、病気や服薬の状況によっては運転を控えましょう。