

## 道路を渡るときは意思表示をしましょう！

### 「信号機のない横断歩道」に関するアンケート調査結果

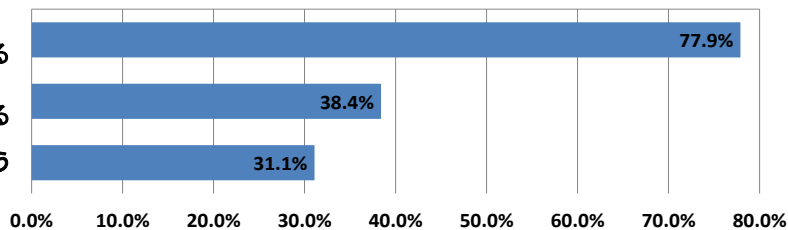
問. 信号機のない横断歩道に歩行者がいる場合にドライバーが一時停止しない(できない)状況には、どのような理由が考えられると思いますか？

答. 横断歩道に歩行者がいても渡るかどうか判らないから(38.4%)。

問. 歩行者がどのようなことを実践すれば、ドライバーは一時停止してくれると思いますか？

答. 歩行者がドライバーを見て、手を挙げるなどジェスチャーする(77.9%)

歩行者がドライバーを見て、手を挙げるなどジェスチャーする  
歩行者の横断する意思がドライバーに伝わるように、歩行者は「歩道の道路寄り側」に立って待つようにする  
横断旗等を使う



(日本自動車連盟(JAF)のホームページ参照)



キラリ☆ウーマン

- 手を挙げたりして、「横断したい」という意図をドライバーに示すことも大切です。
- 一方からの車だけでなく、反対側から来る車にも気をつけましょう。

## 歩行者も、交通ルールを守りましょう！

- 横断歩道が付近にある場合は、横断歩道を横断しましょう。
- 信号を守りましょう。
- 斜めに横断せずに、まっすぐ(直角に)横断しましょう。

(例外: 道路標識・標示により斜め横断可能なスクランブル交差点を横断するとき)

- 車両の直前・直後などは、横断してはいけません。

(例外: 横断歩道を横断するとき、信号機や警察官等の指示で横断するとき)

- 道路標識によって横断が禁止されている場所は横断できません。➡



ドライバーの方は横断する歩行者を優先してください。

歩行者の方も交通ルールを守り、交通事故を防ぎましょう。

