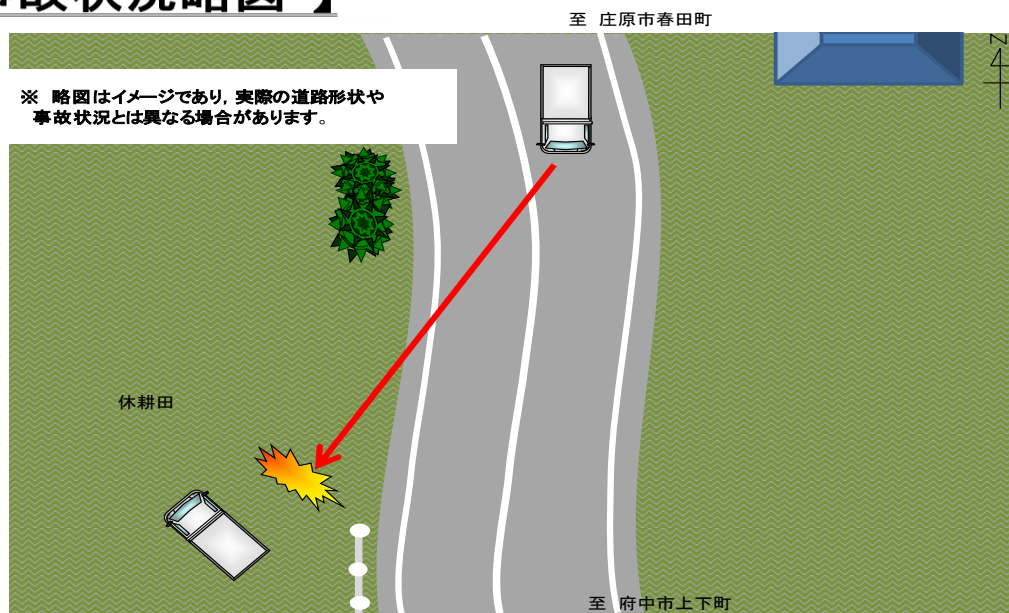


**高齢ドライバーが亡くなる交通死亡事故が発生！****【事故の状況】**

|      |  |
|------|--|
| 発生日時 | 平成29年8月1日(火)午前9時46分ころ                                  |
| 発生場所 | 庄原市内の国道  |
| 道路状況 | 単路 右カーブ 平坦   |
| 関係者  | 軽四貨物   |
| 事故概要 | 片側一車線の単路において、軽四貨物が中央線を越えて道路右側の休耕田へ転落し、軽四貨物の運転者が死亡したもの。 |

**【事故状況略図】****運転に集中しましょう**

きちんと前を見て運転に集中していれば対向車線にはみ出ることはなかったと思われます。

運転中は脇見をせず、運転のみに集中しましょう。

また、夏は暑さや疲れから運転中の集中力が低下します。体調が悪いときは運転を控え、運転中に体調がおかしいと感じたら、無理をせず休憩をとりましょう。

**高齢ドライバーの皆さんへ**

加齢に伴う身体機能の変化により、とっさの時に思った運転ができにくくなっています。自分の運転技術に過信することなく、運転操作は慎重に行いましょう。