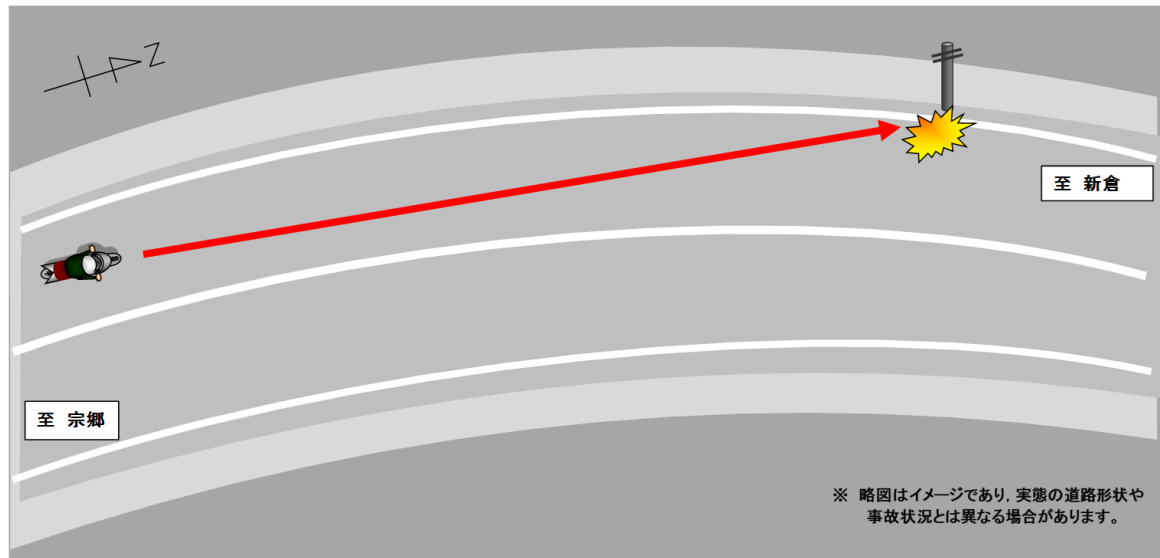


## バイクの単独死亡事故の発生！

### 【事故の状況】

|      |                                     |
|------|-------------------------------------|
| 発生日時 | 平成31年1月4日(金)午後10時10分ころ 天候:晴         |
| 発生場所 | 三原市の市道                              |
| 道路状況 | 単路 右カーブ 平坦 路面乾燥                     |
| 関係者  | 軽二輪 (10歳代)                          |
| 事故概要 | 進行中の軽二輪車が転倒後滑走して電柱に衝突し、運転者が死亡したものの。 |

### 【事故状況略図】



#### 二輪を運転する方へ

- 手軽な乗り物であると気を許さないで、常に慎重な運転を心がけましょう。
- 乗車用ヘルメットはあごひもを確実に締めるなど正しく着用しましょう。
- 二輪車に乗るときは、体の露出がなるべく少なくなるような服装をし、できるだけプロテクターを着用しましょう。

#### 夜間運転するときは

夜間は、歩行者等の発見が遅れたり速度感覚がにぶるので、昼間より速度を落として慎重に運転しましょう。対向車や先行車がない場合は、上向きライトを活用しましょう。