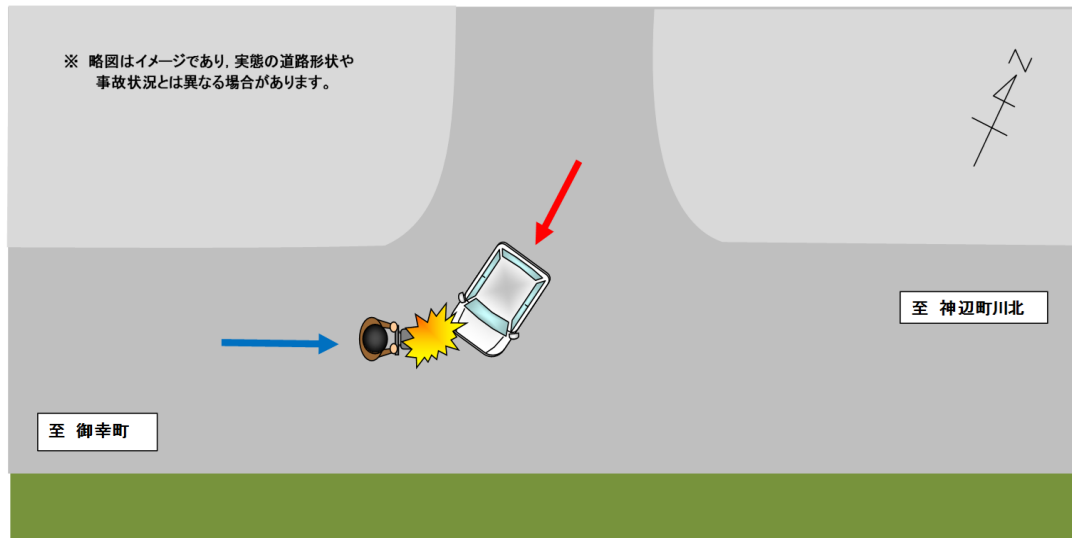


## 高齢者が亡くなる死亡事故の発生！

### 【事故の状況】

発生日時	平成31年2月1日(金)午前9時00分ころ 天候:晴
発生場所	福山市の市道
道路状況	交差点 直線 平坦
関係者	軽四乗用(70歳代) × 歩行者(90歳代)
事故概要	信号機のない交差点において、進行中の軽四乗用車が歩行者と衝突し、歩行者が死亡したものの。

### 【事故状況略図】



#### 交差点を進行するときは

交差点とその付近は最も交通事故が多い場所です。

交差点を通行するときは、安全確認を十分に行うとともに、他の車両や歩行者などに気を配りながら、交差点の状況に応じてできる限り安全な速度と方法で進行しましょう。

#### 高齢ドライバーの方へ

- 一般的に加齢に伴う身体機能の変化により、危険の対処や発見が遅れることがあります。走り慣れた道路や、交通量の少ない道路を運転する場合も適度な緊張感をもって運転しましょう。
- 運転前に体調の確認を必ず行って、病気や服薬の状況によっては運転を控えましょう。

★ サポカー等普及推進標語「防ぎたい うっかり事故は サポカー・サポカーSで」  
～サポカーとは先進安全技術のうち、衝突被害軽減ブレーキが搭載された車の愛称です～  
～サポカーSとは先進安全技術が搭載された安全運転サポート車の愛称です～

