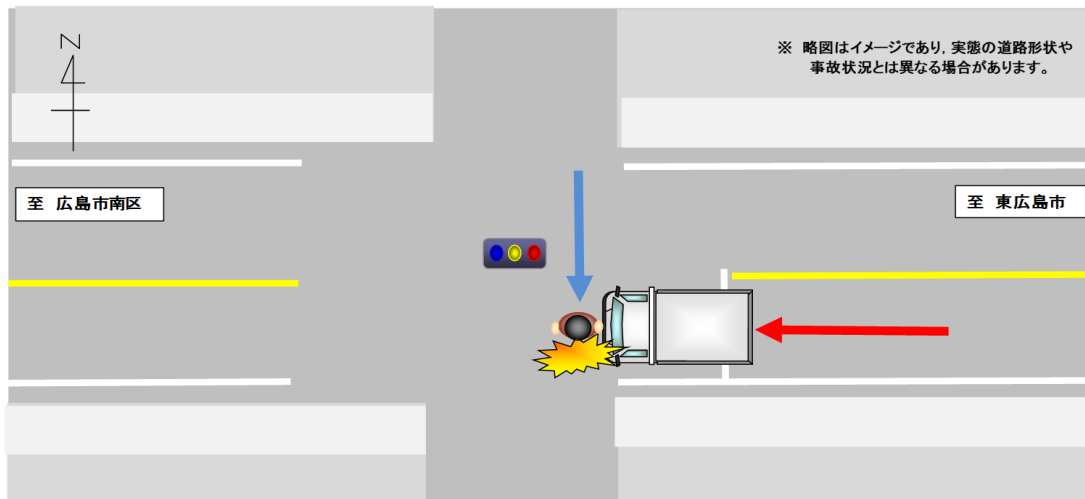


高齢者が亡くなる死亡事故の発生！

【事故の状況】

発生日時	平成31年2月22日(金)午後11時36分ころ 天候:晴
発生場所	広島市安芸区の国道
道路状況	交差点 直線 平坦 路面乾燥
関係者	準中型貨物(70歳代) × 歩行者(80歳代)
事故概要	信号交差点において、進行中の準中型貨物と道路を右から左へ横断中の歩行者が衝突し、歩行者が死亡したもの。

【事故状況略図】



交差点を進行するときは

- 交差点を通行するときは、安全確認を十分に行うとともに、他の車両や歩行者などに気を配りながら、交差点の状況に応じてできる限り安全な速度と方法で進行しましょう。
- 夜間は、歩行者等の発見が遅れたり速度感覚がにぶるので、昼間より速度を落として慎重に運転しましょう。対向車や先行車がない場合は、上向きライトを活用しましょう。

歩行者の方へ

- 道路を横断するときは、信号を遵守するとともに、確実に左右の安全を確認しましょう。
- 夜間外出するときは、明るい服装や反射材・LEDライトを活用するなどして自分の存在をアピールしましょう。