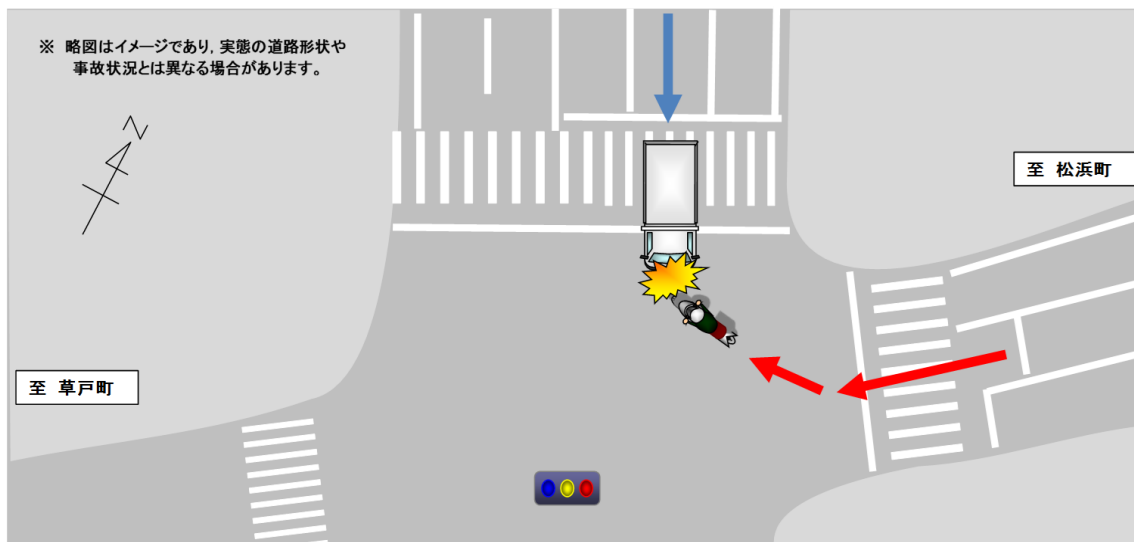


若年ドライバーが亡くなる死亡事故の発生！

【事故の状況】

発生日時	平成31年2月24日(日)午後10時20分ころ 天候:晴
発生場所	福山市の県道
道路状況	交差点 直線 平坦 路面乾燥
関係者	普通二輪(10歳代)×中型貨物(30歳代)
事故概要	信号交差点において、南進中の中型貨物と西進中の普通二輪が衝突し、普通二輪の運転者が死亡したものの。

【事故状況略図】



交差点を進行するときは

交差点を通行するときは、安全確認を十分に行うとともに、他の車両や歩行者などに気を配りながら、交差点の状況に応じてできる限り安全な速度と方法で進行しましょう。また、対向車や先行車がない場合は、上向きライトを活用しましょう。

二輪を運転するときは

- 手軽な乗り物であると気を許さないで、常に慎重な運転を心がけましょう。
- 乗車用ヘルメットはあごひもを確実に締めるなど正しく着用し、体の露出がなるべく少なくなるような服装・プロテクターを装着しましょう。