

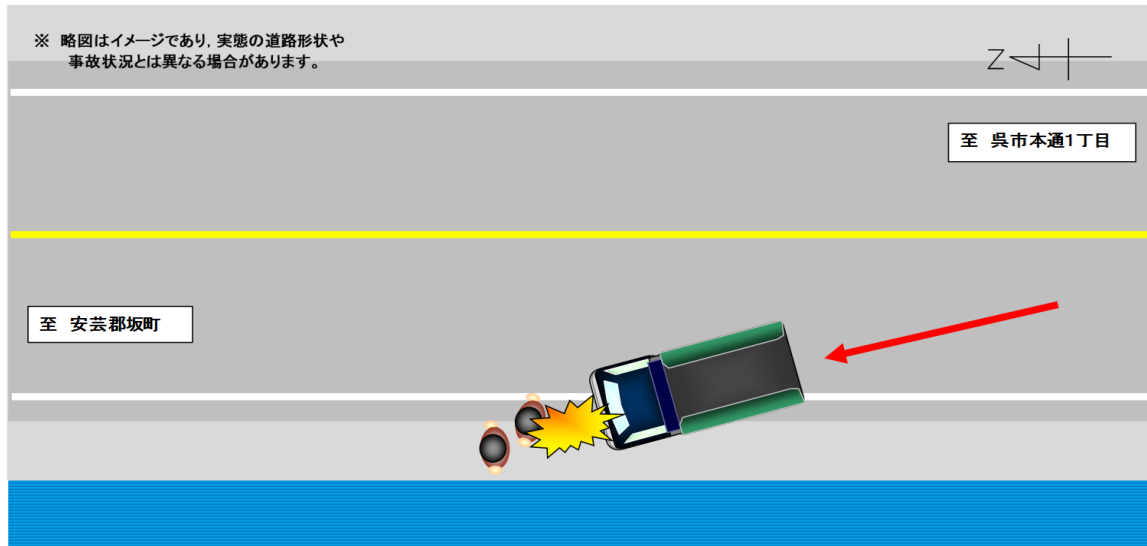
歩行者2名が亡くなる交通死亡事故の発生！

【事故の状況】

| | |
|------|--|
| 発生日時 | 平成31年2月25日(月)午後3時44分ころ 天候:晴 |
| 発生場所 | 呉市の国道 |
| 道路状況 | 単路 直線 平坦 路面乾燥 |
| 関係者 | 大型貨物(60歳代)×歩行者(70歳代), 歩行者(60歳代) |
| 事故概要 | 進行中の大型貨物自動車道路左側の歩道に乗り上げ、歩行者2名と衝突し、歩行者2名が亡くなったもの。 |

【事故状況略図】

※ 略図はイメージであり、実際の道路形状や事故状況とは異なる場合があります。



運転に集中しましょう

時速40kmで走行している場合、1秒間に約11m進行しており、少しの脇見でも車両は大きく進むため、漫然運転は大変危険です。

ハンドルを手にしたら、適度な緊張感を持って運転に集中しましょう。

体調は大丈夫ですか？

- 疲れているときは、危険を認知して判断するまでの時間が正常時より長くなってしまふ等、安全運転に悪影響を及ぼします。運転中に不調を感じたら無理をせず休憩をとりましょう。
- 長距離を運転するときは計画的に休憩をとるようにしましょう。