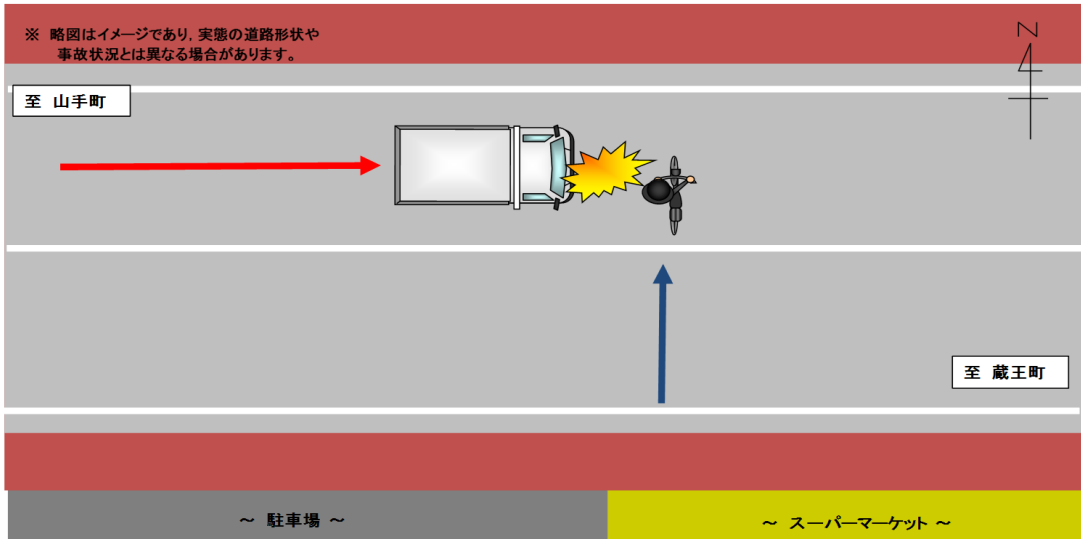


高齢者が亡くなる交通死亡事故の発生！

【事故の状況】

発生日時	平成31年2月25日(月)午後7時45分ころ 天候:晴
発生場所	福山市の市道
道路状況	単路 直線 平坦 路面乾燥
関係者	準中型貨物(70歳代) × 歩行者(70歳代)
事故概要	進行中の準中型貨物と道路を右から左へ横断中の歩行者が衝突し、歩行者が死亡したもの。

【事故状況略図】



ドライバーの方へ

- 市街地では特に、横断歩道や自転車横断帯のない場所でも、歩行者や自転車が横断することがありますので、緊張感を持って走行しましょう。
夜間は歩行者等の発見が遅れたり、速度感覚がにぶるので昼間より速度を落として慎重に運転しましょう。
- 夜間は上向きライトを活用して、進路方向の道路状況を早めに把握しましょう。

歩行者の方へ

- 道路を横断するときは、細心の注意を図り、なるべく横断歩道のある場所で横断しましょう。
- 夜になると、歩行者も自動車のスピードや遠近がよく分からなくなります。横断するときや自動車とすれ違う場合は、昼間に比べて一層注意しましょう。
- 夜間外出するときは、明るい服装や反射材・LEDライトを活用するなどして自分の存在をアピールしましょう。