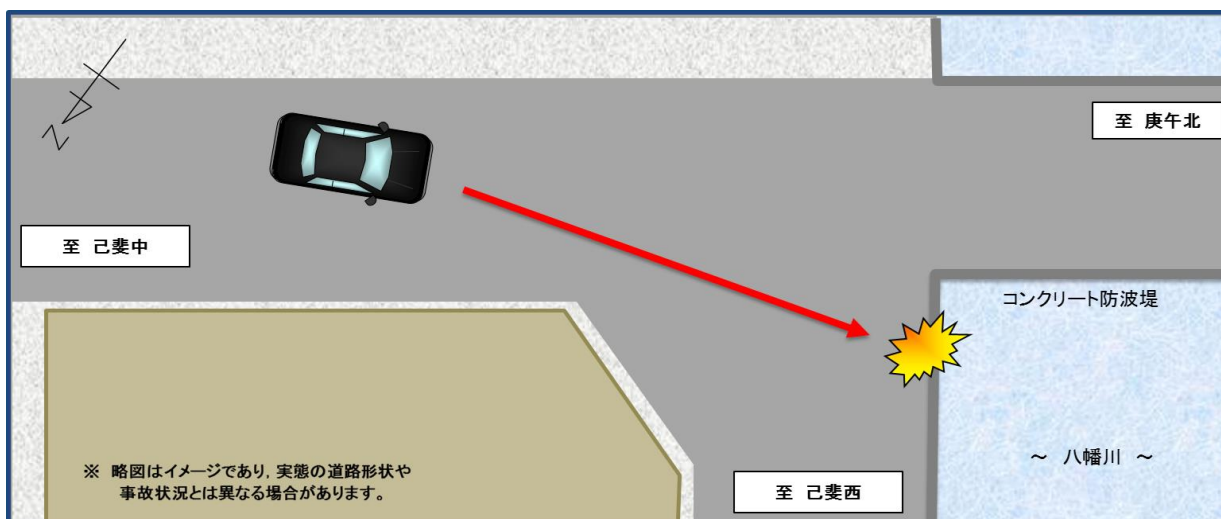


高齢者が亡くなる交通死亡事故の発生！

【事故の状況】

発生日時	平成31年3月8日(金)午後3時15分ころ 天候:晴
発生場所	広島市西区の市道
道路状況	交差点 直線 平坦 路面乾燥
関係者	普通乗用車(80歳代)
事故概要	信号機のない交差点において、普通乗用車が単独でコンクリート防波堤に衝突し、運転者が死亡したものの。

【事故状況略図】



ドライバーの方へ

- 一般的に加齢に伴う身体機能の変化により、危険の発見や対処が遅れることがあります。走り慣れた道路や、交通量の少ない道路を運転する場合でも、適度な緊張感を持って運転しましょう。
- 長距離運転を控える、スピードを出し過ぎない等、心身の衰えを補い危険を避ける安全運転(=補償運転)を励行しましょう。

体調は大丈夫ですか？

- 運転前に体調の確認を必ず行って、病気や服薬の状況によっては運転を控えましょう。
- 持病などで、運転に不安を感じたら、医師に相談するなどして運転免許の返納も検討しましょう。