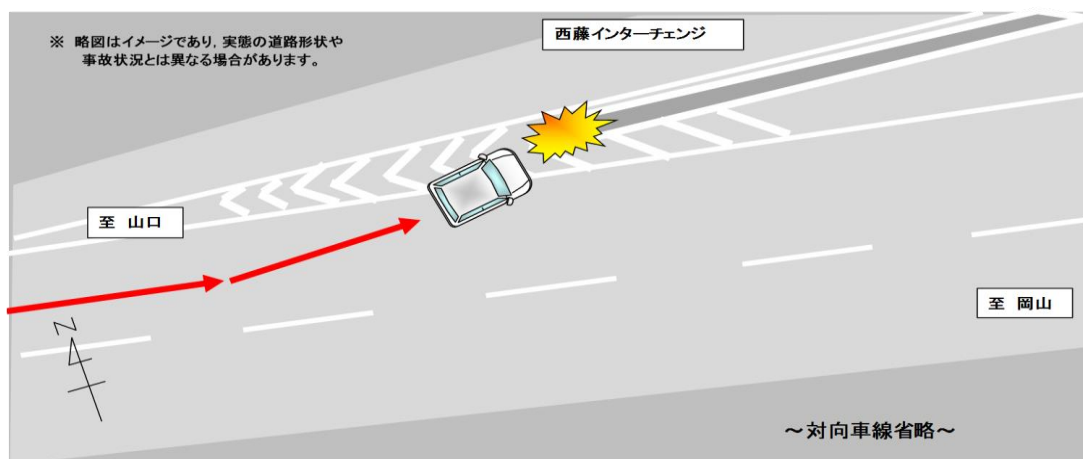


高齢運転者の単独死亡事故の発生！

【事故の状況】

発生日時	令和元年12月16日(月)午後5時15分ころ 天候:晴
発生場所	尾道市西藤町松永道路上り
道路状況	単路 直線 下り 路面乾燥
関係者	軽四乗用(60歳代)※同乗者1名死亡(60歳代)
事故概要	進行中の軽四乗用車が工作物に衝突し、同乗者1名が死亡したものの。

【事故状況略図】



高齢ドライバーの方へ

- 一般的に加齢に伴う身体機能の変化により、危険の発見や対処が遅れることがあります。走り慣れた道路や、交通量の少ない道路を運転する場合でも、適度な緊張感を持って運転しましょう。
- 長距離運転を控える、スピードを出しすぎない等、心身の衰えを補い危険を避ける安全運転(=補償運転)を励行しましょう。

安全な通行について

- 運転前に体調を確認し、体調が悪いと感じたときは、運転を控えましょう。
- 長時間連続して高速運転をすることは危険です。適当な休息時間を織り込んだゆとりのある運転計画を立てましょう。
- シートベルトは運転者だけでなく、同乗者も正しく着用しましょう。