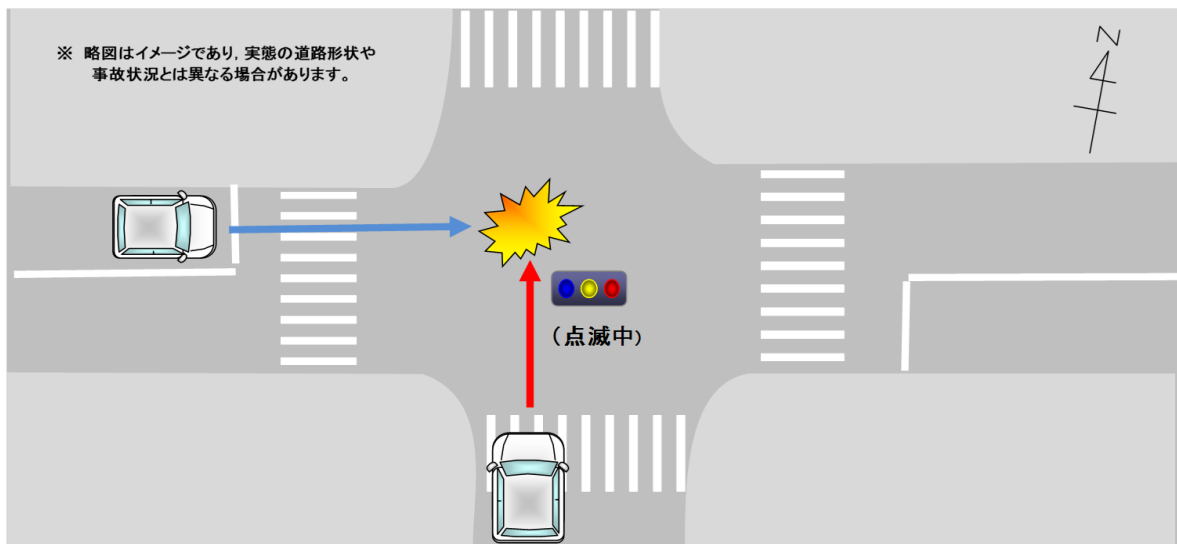


## 高齢運転者が亡くなる死亡事故発生！

### 【事故の状況】

発生日時	令和元年12月22日(日)午前3時53分ころ 天候:晴
発生場所	福山市の市道
道路状況	交差点 直線 平坦 路面乾燥
関係者	普通乗用(20歳代)×軽四乗用(70歳代)
事故概要	信号機が点滅中の交差点において、普通乗用車と軽四乗用車が出頭衝突し、軽四乗用車の運転者が死亡したもの。

### 【事故状況略図】



#### 交差点を進行するときは

交差点とその付近は最も事故が多い場所です。

交差点を通行するときは、安全確認を十分に行うとともに、他の車両や歩行者などに気を配りながら、交差点の状況に応じてできる限り安全な速度と方法で進行しましょう。

#### 安全な通行について

夜間は危険の発見が遅れたり速度感覚がにぶるので、昼間より速度を落として慎重に運転しましょう。また、対向車や先行車がない場合は上向きライトを活用しましょう。