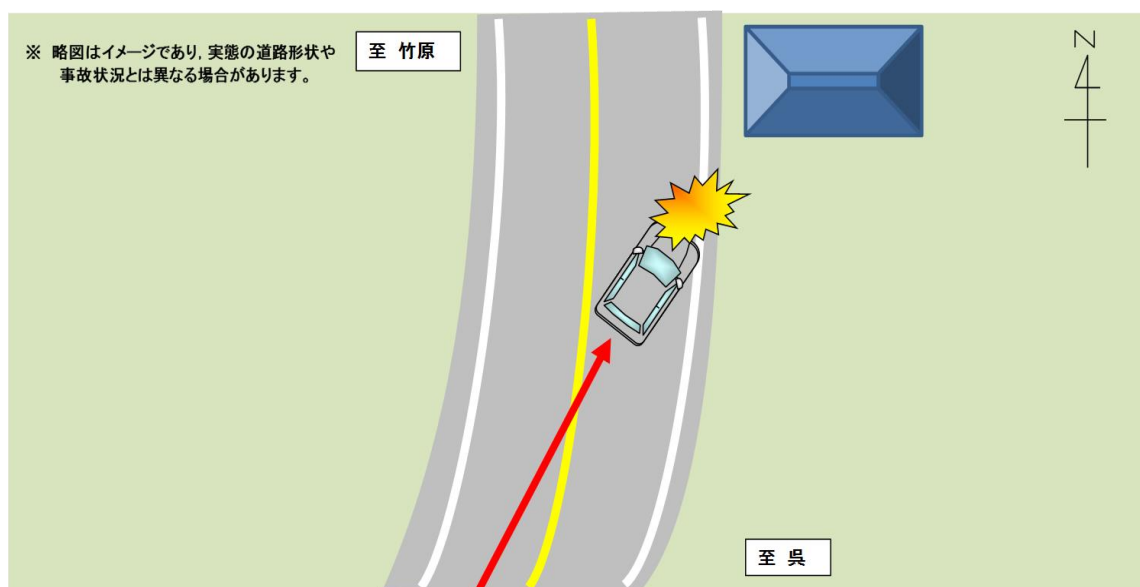


## 同乗者が亡くなる単独死亡事故の発生！

## 【事故の状況】

発生日時	令和元年12月24日(火)午前6時10分ころ 天候:曇
発生場所	東広島市の国道
道路状況	単路 左カーブ 平坦 路面乾燥
関係者	普通乗用(30歳代)
事故概要	進行中の普通乗用車が、単独で道路右側のガードレールに衝突し、同乗者(60歳代)が死亡したもの。

## 【事故状況略図】



## 安全な通行について

- 夜間は、危険の発見が遅れたり速度感覚がにぶるので、昼間より速度を落として慎重に運転しましょう。また、上向きライトを活用して、進行方向の道路状況を早めに把握しましょう。
- 曲がり角やカーブに近づくときは、その手前の直線部分で十分スピードを落としましょう。高速のままハンドルを切ったり、ハンドルを切りながらブレーキをかけたりすると、横転や横滑りを起こしやすくなります。
- 運転前に体調を確認し、体調が悪いと感じたときは、運転を控えましょう。
- シートベルトは運転者だけでなく、同乗者も正しく着用しましょう。