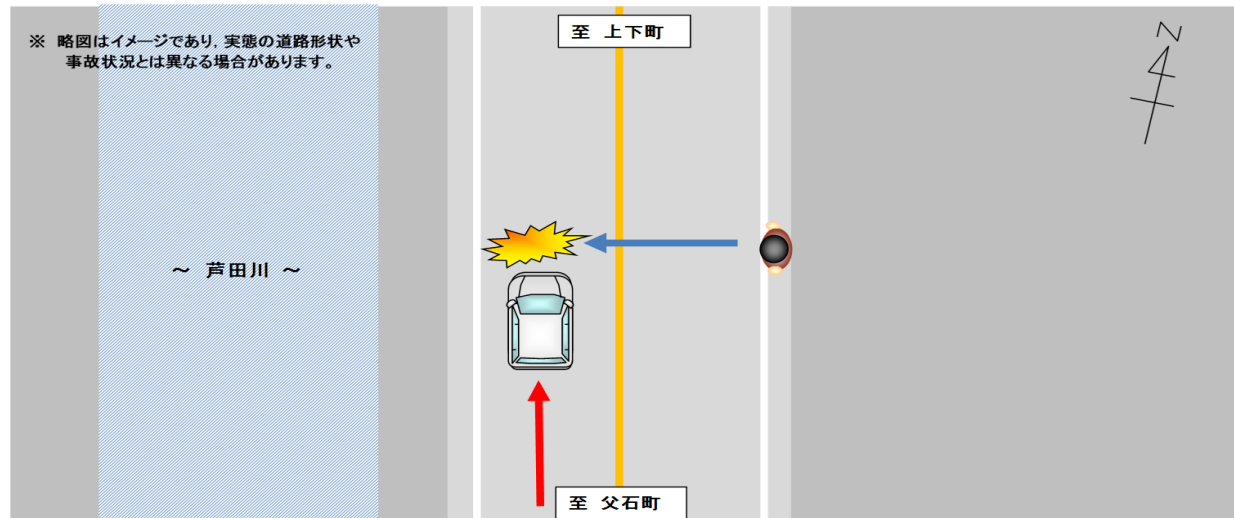


高齢歩行者が亡くなる死亡事故の発生！

【事故の状況】

| | |
|------|--|
| 発生日時 | 令和2年2月10日(月)午後11時30分ころ 天候:晴 |
| 発生場所 | 府中市の県道 |
| 道路状況 | 単路 直線 上り 路面乾燥 |
| 関係者 | 普通乗用(20歳代)×歩行者(60歳代) |
| 事故概要 | 片側1車線の道路を進行中の普通乗用車が、道路を右から左へ横断中の歩行者と衝突し、歩行者が死亡したものの。 |

【事故状況略図】



ドライバーの方へ

夜間は、視界が悪くなることから、歩行者等の発見が遅れたり、速度感覚がにぶり、速度超過になりがちですので、昼間より意識して速度を落とすなど慎重な運転を心がけましょう。また、対向車や先行車がない場合は上向きライトを活用しましょう。

歩行者の方へ

- 道路を横断するときは、左右をよく見て車が近づいていないかどうか確かめるとともに、近くに横断歩道がある場合は横断歩道を利用しましょう。また、左方向から進行してくる車は、遠くに見えても横断途中に近づいてきますので注意しましょう。
- 夜間外出するときは、LEDライトや反射材を活用するなどして自分の存在をアピールしましょう。