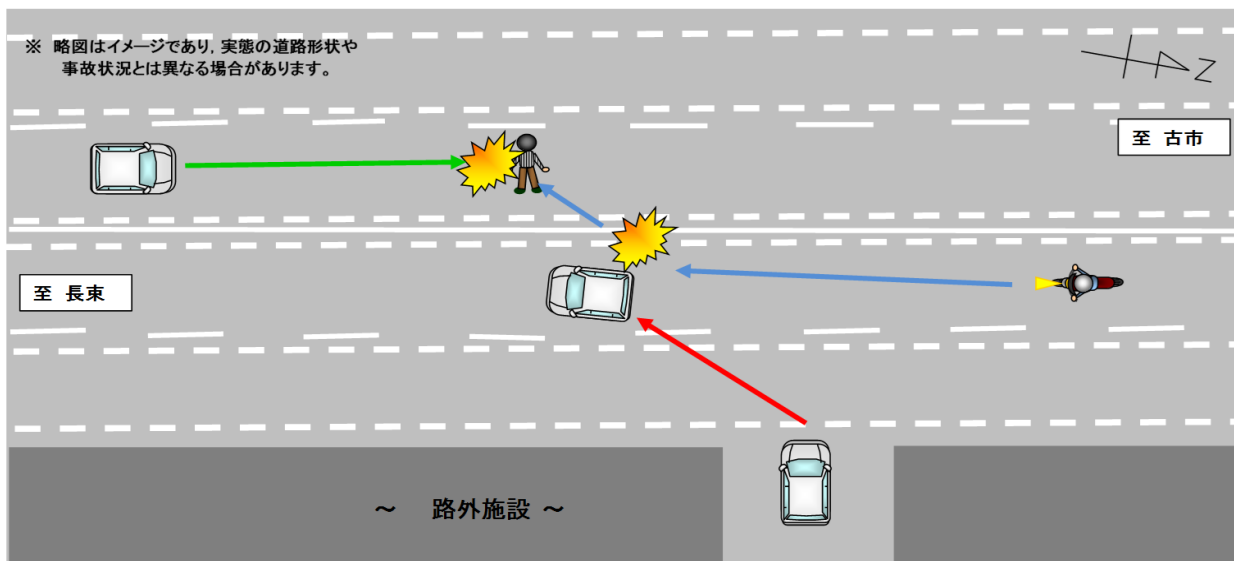


二輪運転者が亡くなる死亡事故の発生！

【事故の状況】

発生日時	令和2年3月9日(月)午後10時00分ころ 天候:雨
発生場所	広島市安佐南区の国道
道路状況	単路 直線 平坦 路面湿潤
関係者	普通乗用(20歳代)×軽二輪(50歳代)
事故概要	路外施設から左折中の普通乗用車と進行中の軽二輪が出合頭衝突し、さらに軽二輪の運転者が対向の進行中の軽四貨物車と衝突して死亡したものの。

【事故状況略図】



安全な通行のために

- 駐車場の出入りをするときは、焦ったり慌てることなく、車や人の動きに注意して進行しましょう。
- 雨の日は視界が悪くなるうえ、窓ガラスが曇ったり、路面がすべりやすくなるなど悪条件が重なり、危険度が高くなるので注意しましょう。
- 夜間は視界が悪くなるため、速度感がにぶり、速度超過になりがちです。昼間より速度を落として慎重に運転しましょう。