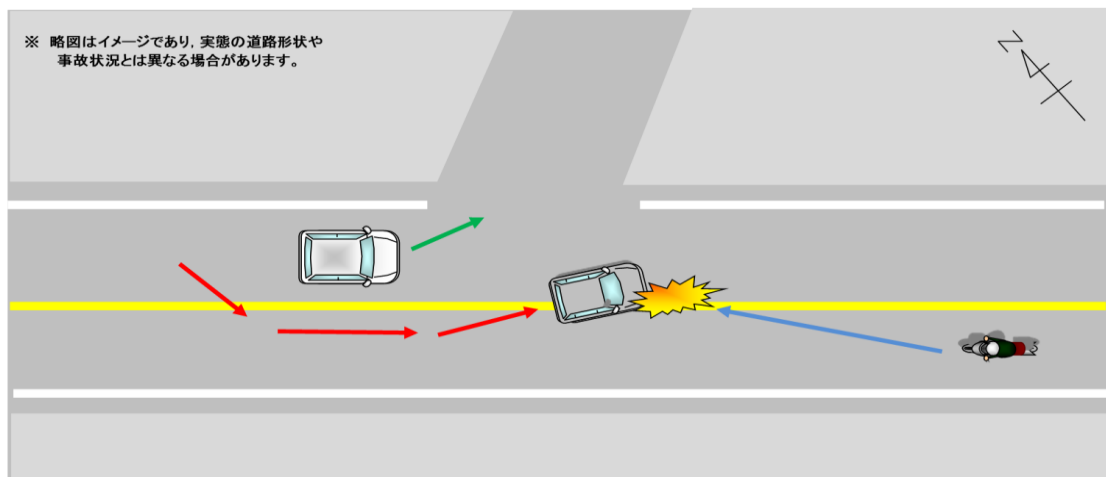


二輪運転者が亡くなる死亡事故の発生！

【事故の状況】

発生日時	令和2年3月10日(火)午後8時40分ころ 天候:雨
発生場所	東広島市黒瀬町の県道
道路状況	交差点 直線 平坦 路面湿潤
関係者	普通乗用(50歳代)×軽二輪(20歳代)
事故概要	進行中の普通乗用車が前車を追い越したところ、対向を進行中に転倒滑走した軽二輪と衝突し、軽二輪の運転者が死亡したものの。

【事故状況略図】



追越しをするときは

- 追越しは、進路を変え、加速したうえで再び進路を戻すという複雑な運転操作を必要とします。
- 交差点とその手前から30m以内の場所や道路標示等により追越しが禁止されているときは、追越しのために道路の右側部分にはみ出して通行してはいけません。

二輪車を運転する方へ

- 雨の日は晴れの日よりも速度を落とし、車間距離を十分とって慎重に運転しましょう。急発進、急ハンドル、急ブレーキなどは横転、横滑りの原因となり、特に危険です。
- 夜間は危険の発見が遅れたり速度感覚がにぶるので、昼間より速度を落として慎重に運転しましょう。