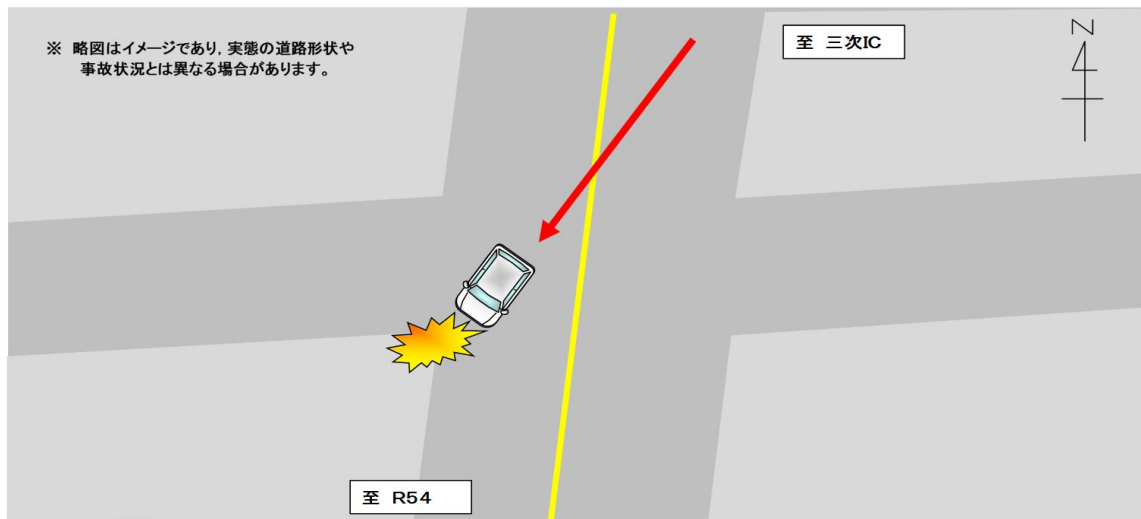


四輪の運転者が亡くなる死亡事故の発生！

【事故の状況】

発生日時	令和2年3月18日(水)午後10時20分ころ 天候:曇
発生場所	三次市の県道
道路状況	交差点 カーブ 下り 路面乾燥
関係者	軽四乗用(50歳代)
事故概要	進行中の軽四乗用車が道路右側のコンクリート壁に衝突し、運転者が死亡したものの。

【事故状況略図】



夜間運転するときは

夜間は、危険の発見が遅れたり速度感覚がにぶるので、昼間より速度を落として慎重に運転しましょう。また、対向車や先行車がない場合は上向きライトを活用し、道路状況を早期に把握しましょう。

安全な通行について

- 疲労が蓄積されると、「見落としや誤りが増える」「危険を察知して判断するまでに時間がかかる」など安全運転に悪影響を及ぼします。
運転中に不調を感じたら無理をせず休憩をとりましょう。
- シートに深く腰を掛け、シートベルトの腰ベルトは骨盤を巻くように締めるなど、正しい運転姿勢、正しいシートベルト着用を心掛けましょう。