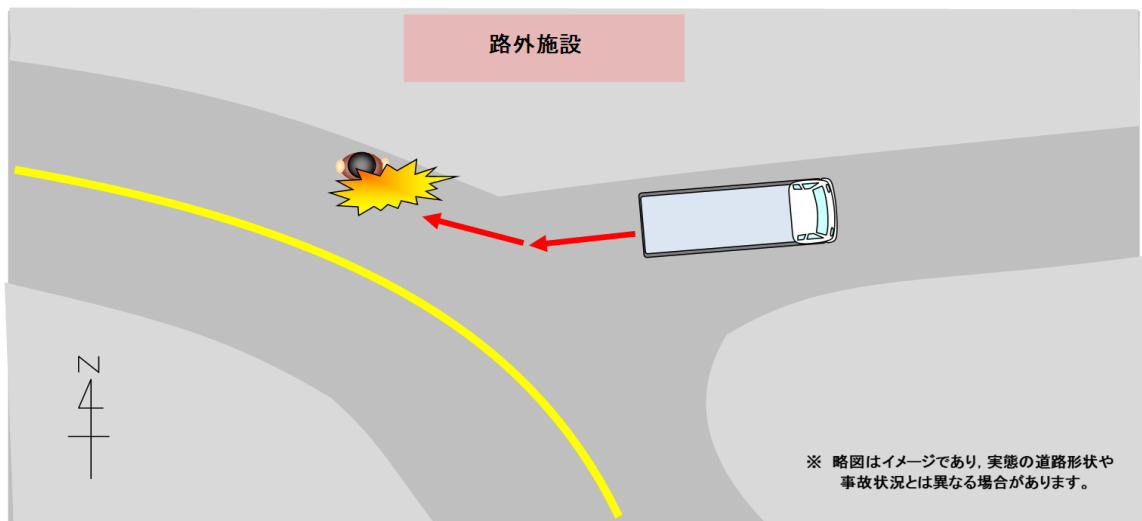


車両後退中の死亡事故の発生！

【事故の状況】

発生日時	令和2年5月20日(水)午後5時00分ころ 天候:晴
発生場所	尾道市内の市道
道路状況	右カーブ 下り 路面乾燥
関係者	中型貨物車(60歳代)×歩行者(40歳代)
事故概要	中型貨物車が後退中に歩行者と衝突し、歩行者が死亡したものの。

【事故状況略図】



安全な通行のために

- 車に乗る前に、車の前後に人がいないか、しっかり確認しましょう。
- バックで発進することは危険です。やむを得ずバックで発進する場合は、後方の見通しがよくない場合や狭い道路から広い道路に出るときは、同乗者などに後方の確認を手伝ってもらいましょう。
- すべての自動車には、範囲の差はありますが、その自動車自体の構造からくる死角の部分があります。
特に、大型自動車、中型自動車および準中型自動車は、普通自動車に比べ、運転席から車や歩行者が見えなくなる範囲が広いので注意しましょう。