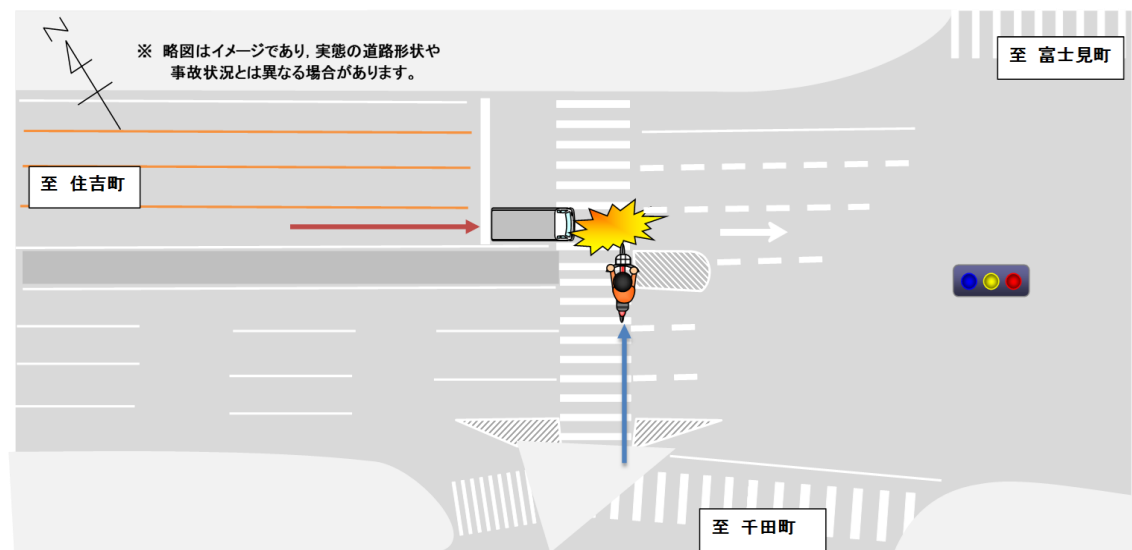


自転車の運転者が亡くなる死亡事故の発生！

【事故の状況】

発生日時	令和2年5月23日(土)午後2時05分ころ 天候:晴
発生場所	広島市中区の国道
道路状況	交差点 直線 平坦 路面乾燥
関係者	準中型貨物車(30歳代)×自転車(10歳代)
事故概要	信号機のある交差点において、進行中の準中型貨物車と自転車が衝突し、自転車の運転者が死亡したものの。

【事故状況略図】



安全な通行について

交差点とその付近は最も事故が多い場所です。

交差点を通行するときは、安全確認を十分に行うとともに他の車両や歩行者などに気を配りながら、交差点の状況に応じてできる限り安全な速度と方法で進行しましょう。

自転車を運転する方へ

- 自転車は車両の一種です。道路を通行する場合は車両として交通ルールを遵守し、交通マナーを実践しましょう。
- 道路を横断するときは信号を遵守するとともに、確実に左右の安全を確認し、横断中も車が近づいて来ないかどうか周りに気を配りましょう。