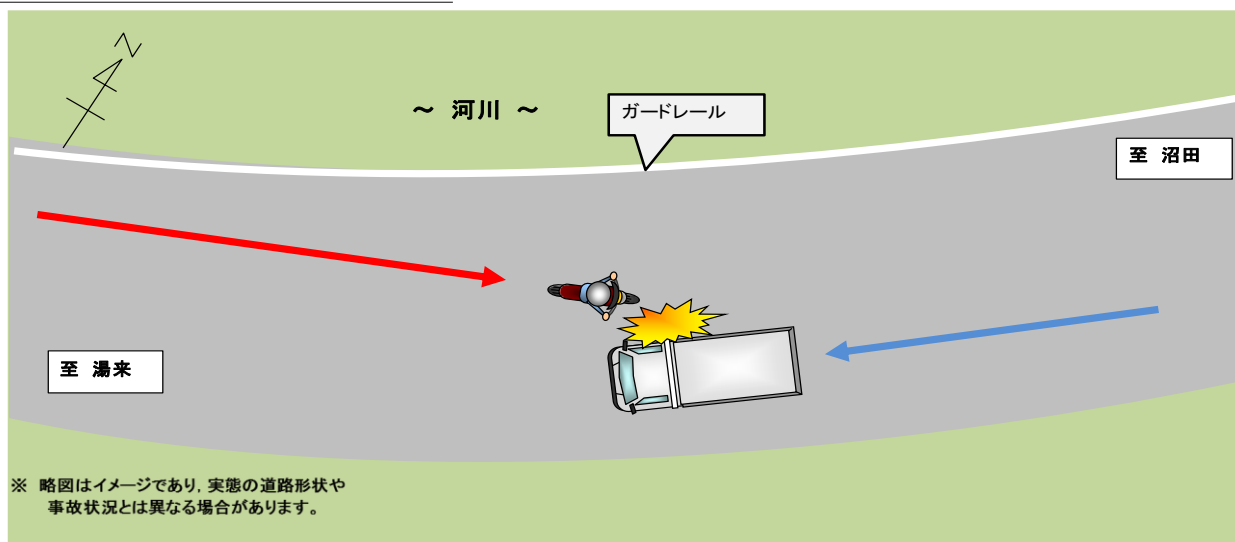


二輪運転者が亡くなる死亡事故の発生！

【事故の状況】

発生日時	令和2年5月28日(木)午後0時40分ころ 天候:晴
発生場所	広島市安佐南区の県道
道路状況	単路 左カーブ 下り 路面乾燥
関係者	大型二輪車(60歳代)×中型貨物車(40歳代)
事故概要	進行中の大型二輪車が対向の中型貨物車に衝突し、大型二輪車の運転者が死亡したもの。

【事故状況略図】



二輪を運転する方へ

- 手軽な乗り物であると気を許さないで、常に慎重な運転を心がけましょう。
- カーブでは、手前の直線部分で、あらかじめ十分速度を落としましょう。また、カーブでは右側部分にはみ出さないように注意しましょう。
- 乗車用ヘルメットはあごひもを確実に締めるなど正しく着用しましょう。
- 体の露出がなるべく少なくなるような服装をし、できるだけプロテクターを着用しましょう。

体調は大丈夫ですか？

疲れているとき、体調不良のとき、心配事のあるときなどは注意力が散漫になったり、判断力が衰えたりするため、思いがけない事故を起こすことがあります。

このようなときは、運転を控えるか、体の調子を整えてから運転するようにしましょう。