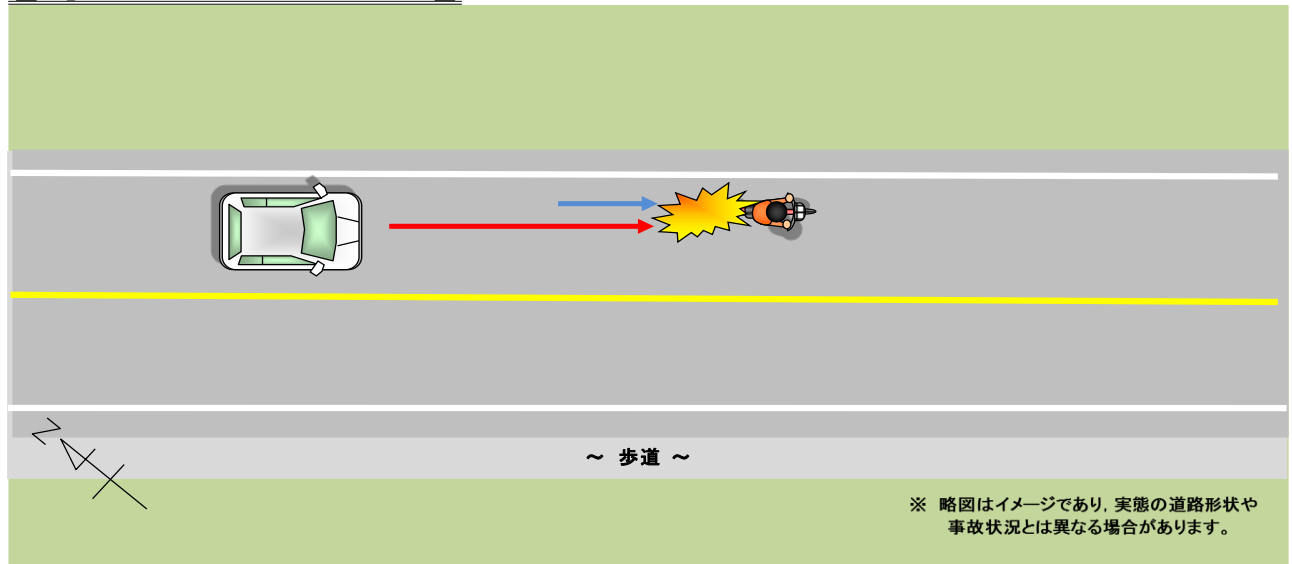


自転車運転者が亡くなる死亡事故の発生！

【事故の状況】

発生日時	令和2年9月30日(水)午後8時25分ころ 天候:曇
発生場所	広島市安佐北区深川7丁目38番8号 先路上(主地道 広島三次線)
道路状況	単路 直線 平坦 路面乾燥
関係者	軽四貨物車(50歳代)×自転車(40歳代)
事故概要	進行中の軽四貨物車が同一方向進行中の自転車に追突し、自転車の運転者が死亡したものの。

【事故状況略図】



自転車を保護しましょう

- 自転車は車両の一種ですので、原則として車道を通行することとされています。
- 自転車は不安定であり、運転者の身体を防護する機能がないという構造上の特性を持っているので、車道を通行する自転車の通行に十分配慮しましょう。

夜間運転するときは

- 夜間は視界が悪くなるため、歩行者や自転車などの発見が遅れます。昼間より速度を落として慎重に運転しましょう。
- 視線はできるだけ先の方へ向け、少しでも早く前方の車両などを発見するようにしましょう。
- 対向車や先行車がない場合は上向きライトを活用しましょう
- 運転に集中し、他のことに気を取られないようにしましょう。