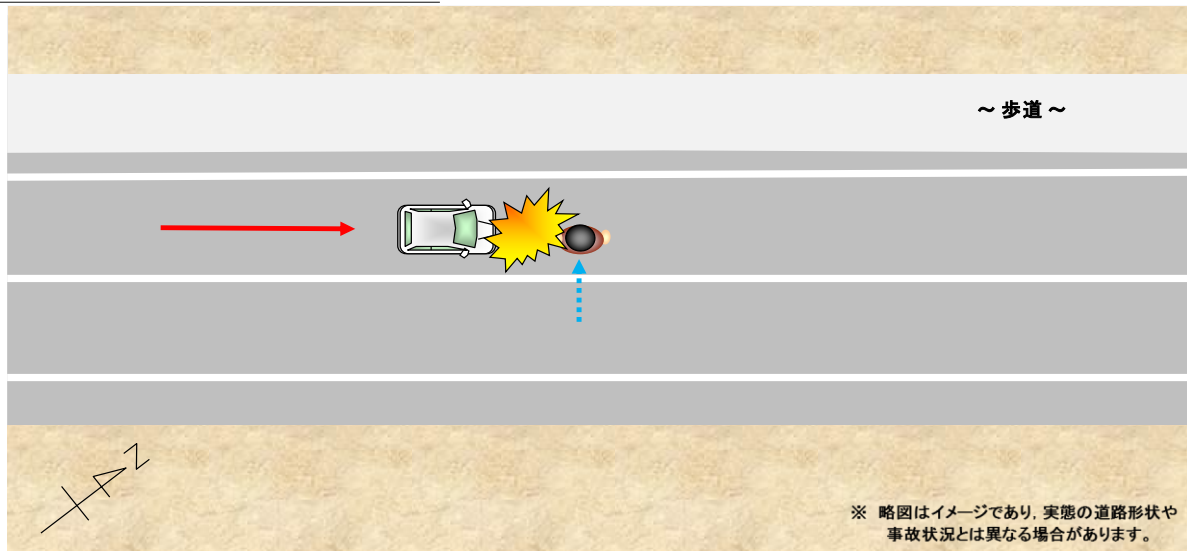


## 高齢歩行者が亡くなる死亡事故の発生！

### 【事故の状況】

発生日時	令和2年10月4日(日)午後6時33分ころ 天候:晴
発生場所	広島県福山市坪生町5丁目の県道
道路状況	単路 直線 平坦 路面乾燥
関係者	普通乗用(40歳代)×歩行者(80歳代)
事故概要	片側1車線の道路において、直進中の普通乗用車が横断歩行者と衝突し、歩行者が死亡したものの。

### 【事故状況略図】



#### ドライバーの方へ

- 夜間は、視界が悪くなることから、歩行者等の発見が遅れたり、速度感覚がにぶり、速度超過になりがちですので、昼間より意識して速度を落とすなど慎重な運転を心がけましょう。
- 対向車や先行車がない場合は上向きライトを活用しましょう。

#### 歩行者の方へ

- 道路を横断する時は、左右をよく見て車が近づいていないかどうか確かめるとともに、近くに横断歩道がある場合は横断歩道を利用しましょう。
- 夜間は、歩行者も自動車の速度や遠近が分かりにくくなります。  
横断する時や、自動車とすれ違う場合は、昼間に比べて一層注意しましょう。
- 夜間外出する時は、LEDライトや反射材を活用するなどして自分の存在をアピールしましょう。