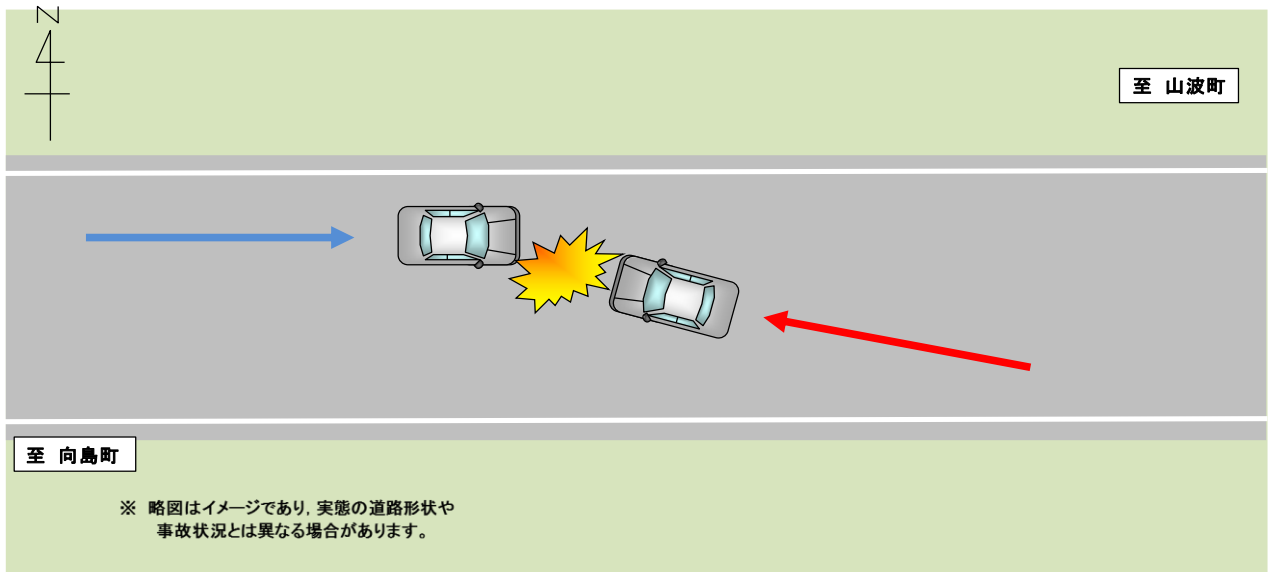


## 高齢運転者が亡くなる死亡事故の発生！

### 【事故の状況】

|      |  |
|------|--|
| 発生日時 | 令和2年10月13日(火)午後3時45分ころ 天候:晴                |
| 発生場所 | 尾道市向東町の国道                                  |
| 道路状況 | 単路 直線 上り 路面乾燥                              |
| 関係者  | 軽四乗用車(70歳代・男性)×普通乗用車(40歳代・男性)              |
| 事故概要 | 西進中の軽四乗用車と東進中の普通乗用車が衝突し、軽四乗用車の運転者が死亡したものの。 |

### 【事故状況略図】



### 体調は万全ですか

安全なカーライフを送るために、

- 体調が優れないときには運転を控え、ほかの交通手段を検討する
- 運転中、眠気など体調に異変を感じたときは、車を安全な場所に停めて休憩するなど心がけましょう。

### 高齢ドライバーの方へ

- 加齢に伴う身体機能の変化により、危険の発見や対処が遅れることがあります。長距離運転を控える、車間距離を空ける、スピードを控える等、心身の衰えを補い危険を避ける安全運転(=補償運転)を励行しましょう。
- 車線逸脱防止機能など、人のミスを補い、交通事故の抑止が期待される先進安全技術が搭載された「安全運転サポート車」の利用も検討しましょう。