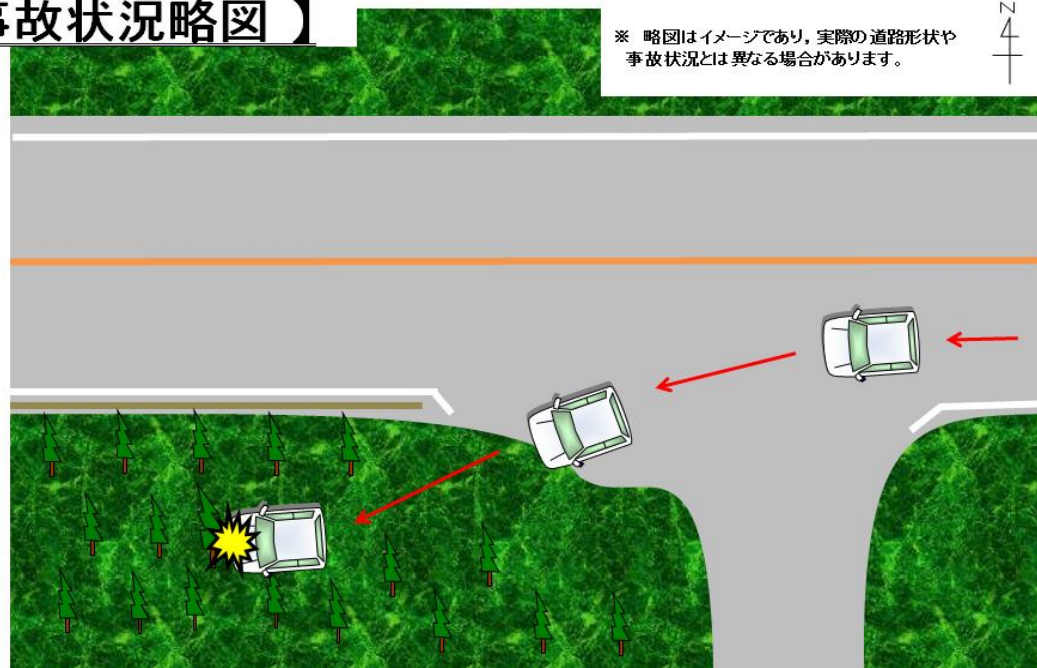


高齢者(同乗者)が亡くなる交通死亡事故が発生！**【事故の状況】**

発生日時	平成29年8月4日(金)午後0時50分ころ
発生場所	庄原市内の国道
道路状況	直線 平坦
関係者	軽四乗用(80歳代運転)
事故概要	片側一車線の国道を走行中の軽四乗用が、道路左側の路外に逸脱して木に衝突し、同乗者(80歳代)が死亡したものの。

【事故状況略図】

※ 略図はイメージであり、実際の道路形状や事故状況とは異なる場合があります。

道路状況に応じた運転を！

不慣れな道であれば、その先に何があるのか分からないため運転に集中しますが、通り慣れた道だといつ気を抜いてしまいがちです。

道路状況や自身の体調は日々違うことから、「慣れた道」であっても、ハンドルを握る際は「常に運転に集中」しましょう。

加齢に伴う身体機能の低下を認識しましょう

これまでの経験から運転に自信があるとしても、加齢に伴って、「体力」「集中力」「判断力」「反射神経」などは低下しています。

無理な運転をせず、自身の運転技能や体調を自覚し、安全な運転を心がけましょう。

★ サポカー等普及推進標語「防ぎたい うっかり事故は サポカー・サポカーSで」
～サポカーとは先進安全技術のうち、衝突被害軽減ブレーキが搭載された車の愛称です～
～サポカーSとは先進安全技術が搭載された安全運転サポート車の愛称です～

